

## KONSTRUKCJE FOTOWOLTAICZNE

2024



Instalacja fotowoltaiczna to nie tylko moduły fotowoltaiczne i falownik. Niezależnie od rodzaju systemu (naziemny, dachowy), pod modułami musi się znaleźć odpowiednio zaprojektowana i wykonana konstrukcja wsporcza. Często skupiając się jedynie na marce falownika i modułów zapominamy, że konstrukcja to główny element nośny, bezpośrednio narażony na zmienne warunki pogodowe i obciążeniowe.

Konstrukcje NeoSYS gwarantują stabilne i trwałe posadowienie generatora na gruncie lub dachu, niezależnie od warunków atmosferycznych (słońce, wysokie i niskie temperatury, wiatr, śnieg, deszcz). Kładziemy duży nacisk na łatwość i szybkość montażu przy zachowaniu lekkości konstrukcji oraz najwyższego poziomu bezpieczeństwa eksploatacji popartego odpowiednimi obliczeniami.

## NASI INŻYNIEROWIE, WYCENIAJĄC I PRZYGOTOWUJĄC PROJEKT KONSTRUKCJI WSPORCZEJ, ANALIZUJĄ PONIŻSZE ASPEKTY:



miejsce posadowienia generatora  
(grunt, dach, elewacja)



nośność dachu



orientacja modułów



rodzaj pokrycia dachowego  
w przypadku instalacji dachowych



kategoria terenu  
i lokalizację instalacji

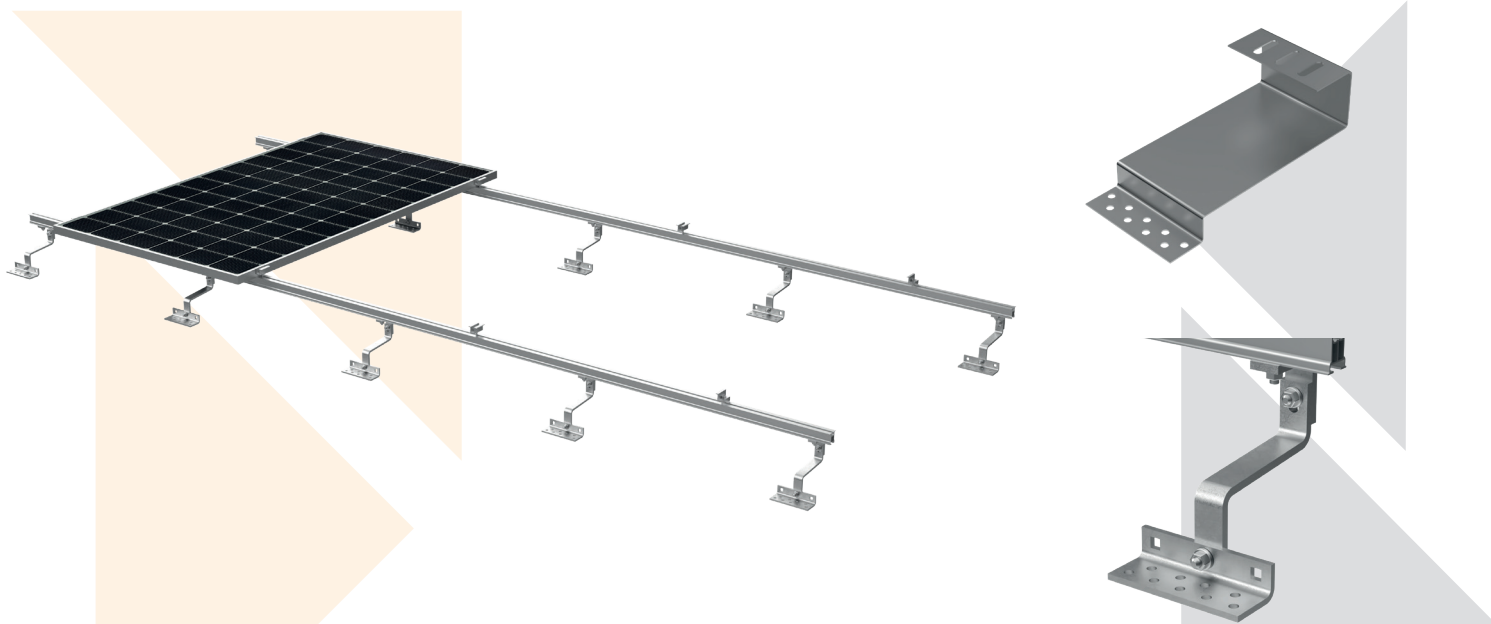


obciążenie  
śniegiem i wiatrem

Do produkcji każdego elementu systemu NeoSYS wykorzystywane są materiały najwyższej jakości, co gwarantuje spełnienie nawet najbardziej wymagających norm. Każdy element systemu projektowany jest przez wysoce wyspecjalizowanych inżynierów we współpracy z instalatorami o dużym doświadczeniu, dzięki czemu system NeoSYS charakteryzuje się łatwym i intuicyjnym montażem. Produkcja w nowoczesnej i zautomatyzowanej fabryce oraz pewność najwyższej jakości produktów, to powody, dla których gwarancja na konstrukcję NeoSYS udzielana jest na 10 lat, z możliwością przedłużenia do 25 lat.

# KONSTRUKCJE NA DACHY SKOŚNE

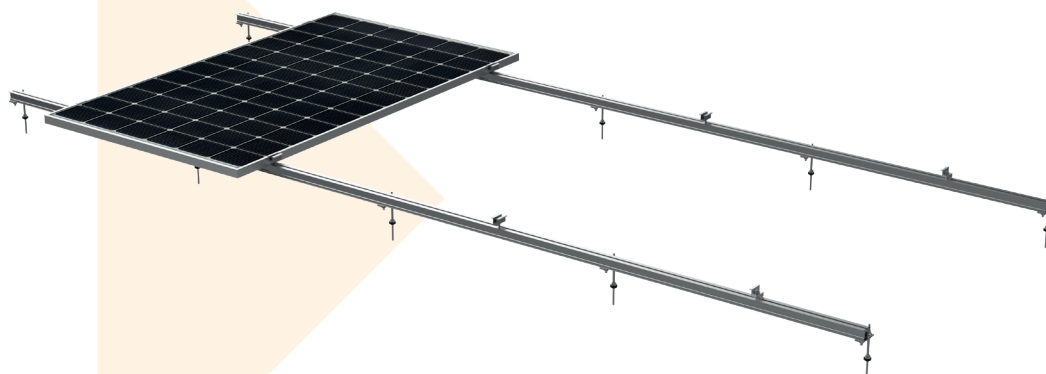
## KONSTRUKCJA NA DACH SKOŚNY POKRYTY DACHÓWKĄ



Konstrukcja dedykowana do zastosowania na wszystkich dachach krytych dachówką - ceramiczną, betonową lub typu karpiówka. W zależności od typu dachu do wyboru kilka uchwytów montażowych. Duży zakres regulacji, montaż dokrokwiowy, kompatybilność z większością dachówek na rynku, niezależnie od długości.

**Główne elementy konstrukcji:** K-12, K-12-long, K-12-S, K-44-W, K-16

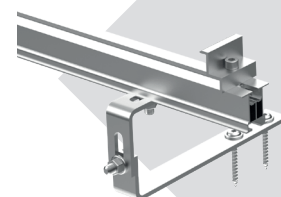
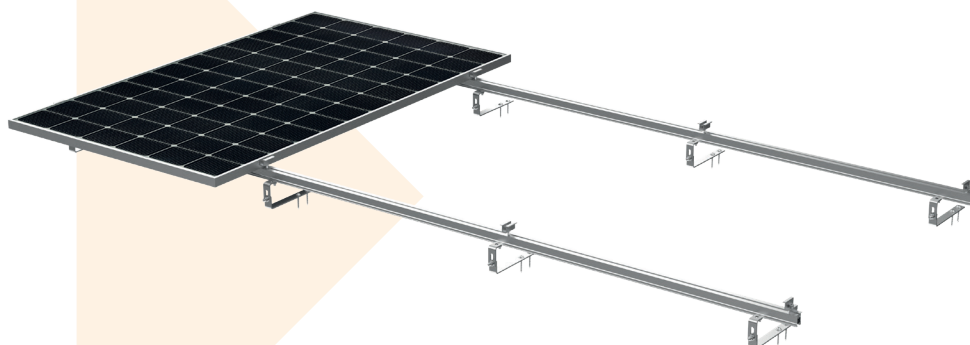
## KONSTRUKCJA NA DACH SKOŚNY POKRYTY BLACHĄ



Konstrukcja do zastosowania na wszelkich pokryciach z blachy, gdzie elementem nośnym dachu są krokwie drewniane lub stalowe. Duży zakres regulacji, możliwość wyboru różnej długości śrub, uszczelnienie EPDM.

**Główne elementy konstrukcji:** K-17, K-43, K-03

## KONSTRUKCJA NA DACH SKOŚNY POKRYTY PAPĄ



Konstrukcja do zastosowania na pokryciach wykonanych z papy o podkonstrukcji drewnianej. Możliwość wyboru dwóch systemów montażowych, wymagane dodatkowe uszczelnienie.

**Główne elementy konstrukcji:** K-08-R, K-16, K-17, K-43, K-03

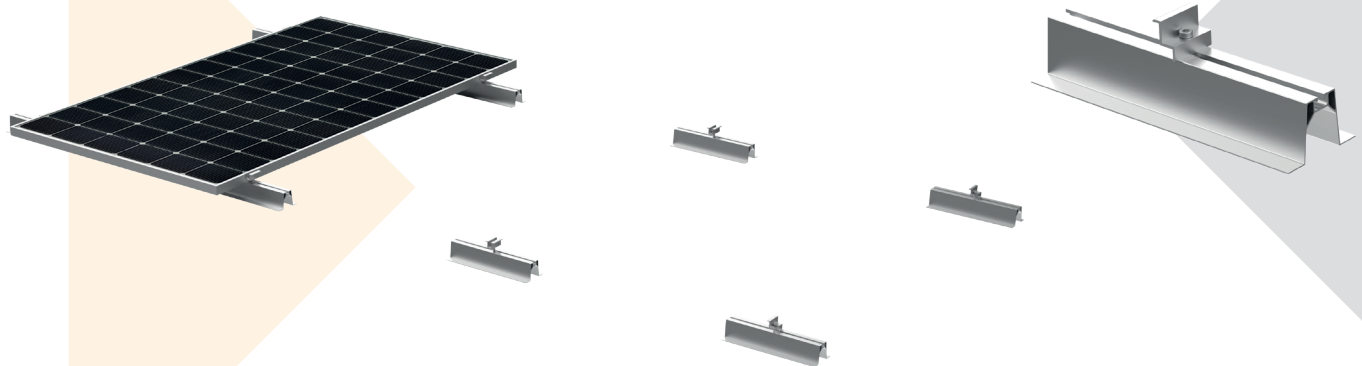
## KONSTRUKCJA NA DACH SKOŚNY POKRYTY BLACHĄ Z RĄBKIEM BLASZANYM



Konstrukcja dedykowana do zastosowania do dachów krytych blachą z rąbkim blaszanym. Dwa rodzaje uchwytów umożliwiają montaż na większości typów blachy na rynku, montaż bezinwazyjny - brak konieczności wykonywania otworów w poszyciu dachu.

**Główne elementy konstrukcji:** K-24-Z, K-24-C

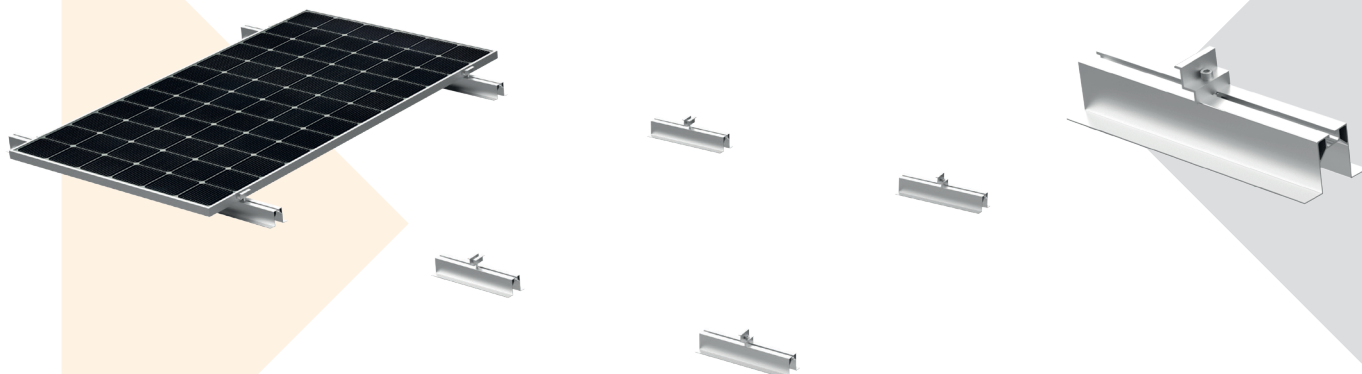
## KONSTRUKCJA - MOSTKI TRAPEZOWE



Konstrukcja do zastosowania na wszystkich dachach krytych blachą trapezową o grubości min. 0,4 mm.

**Główne elementy konstrukcji:** K-14, K-20

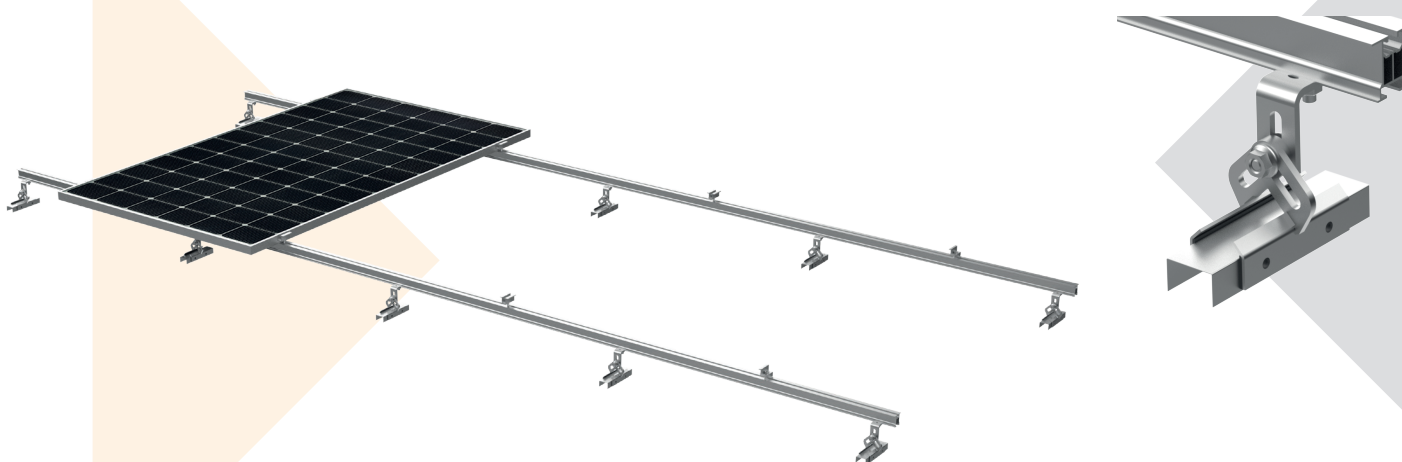
## KONSTRUKCJA - MOSTKI NA BLACHODACHÓWKĘ



Konstrukcja do zastosowania na wszystkich dachach krytych blachodachówką o grubości min. 0,4 mm. Szczególnie tam gdzie konstrukcja nośna dachu nie pozwala na użycie śrub dwugwintowych.

**Główne elementy konstrukcji:** K-20, K-56

## KONSTRUKCJA Z UCHWYTEM TRAPEZOWYM



Rozwiązanie dedykowane dla dachów krytych blachą trapezową. Prosty i szybki montaż, kompatybilność z większością blach trapezowych na rynku, duży zakres regulacji dopasowania do kształtu trapezu.

**Główne elementy konstrukcji:** K-13

# KONSTRUKCJE NA DACHY PŁASKIE

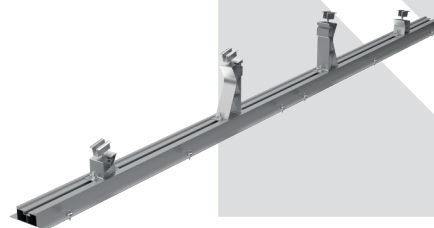
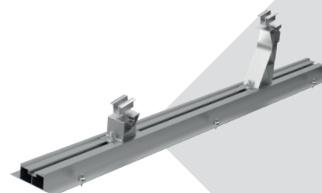
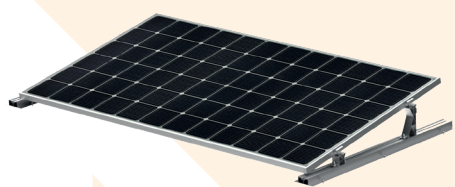
## KONSTRUKCJA NA DACH PŁASKI



Rozwiązanie inwazyjne do zastosowania na dachach płaskich betonowych oraz krytych blachą, papą o podkonstrukcji drewnianej lub stalowej. Dwa warianty montażu modułów - pionowo oraz poziomo, wersja ze stałym kątem nachylenia  $15^\circ$  lub regulowanym w zakresie  $15-35^\circ$ .

**Główne elementy konstrukcji:** K-07-S/M-15N/RN, K-17, K-43

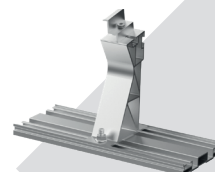
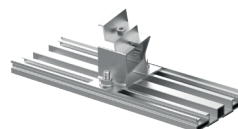
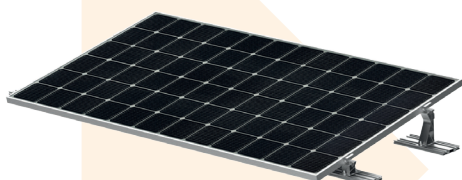
## KONSTRUKCJA NA PŁYTĘ WARSTWOWĄ Z SZYNAMI WZDŁUŻNYMI (PŁD., WSCH. / ZACH.)



Konstrukcja dedykowana do pokryć z płyty warstwowej lub blachy trapezowej na dachy płaskie lub skośne. Łatwy i szybki montaż, poprzecznie do spadku dachu, kąt nachylenia  $11^\circ$ , możliwość montażu w jednym kierunku bądź układu wschód-zachód.

**Główne elementy konstrukcji:** K-45-7/8, K-45-1200/2400, K-20

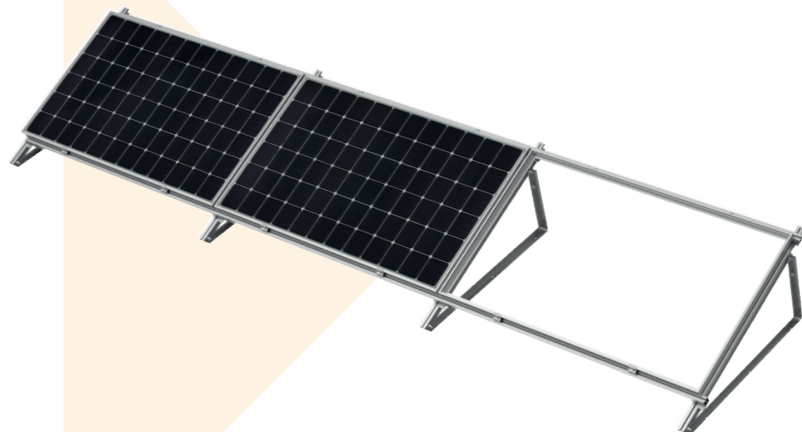
## KONSTRUKCJA NA PŁYTĘ WARSTWOWĄ Z SZYNAMI POPRZECZNYMI



Konstrukcja dedykowana do pokryć z płyty warstwowej lub blachy trapezowej na dachy płaskie lub skośne. Łatwy i szybki montaż, zgodnie ze spadkiem dachu, kąt nachylenia  $11^\circ$ .

**Główne elementy konstrukcji:** K-45-7/8, K-66-1/2, K-20



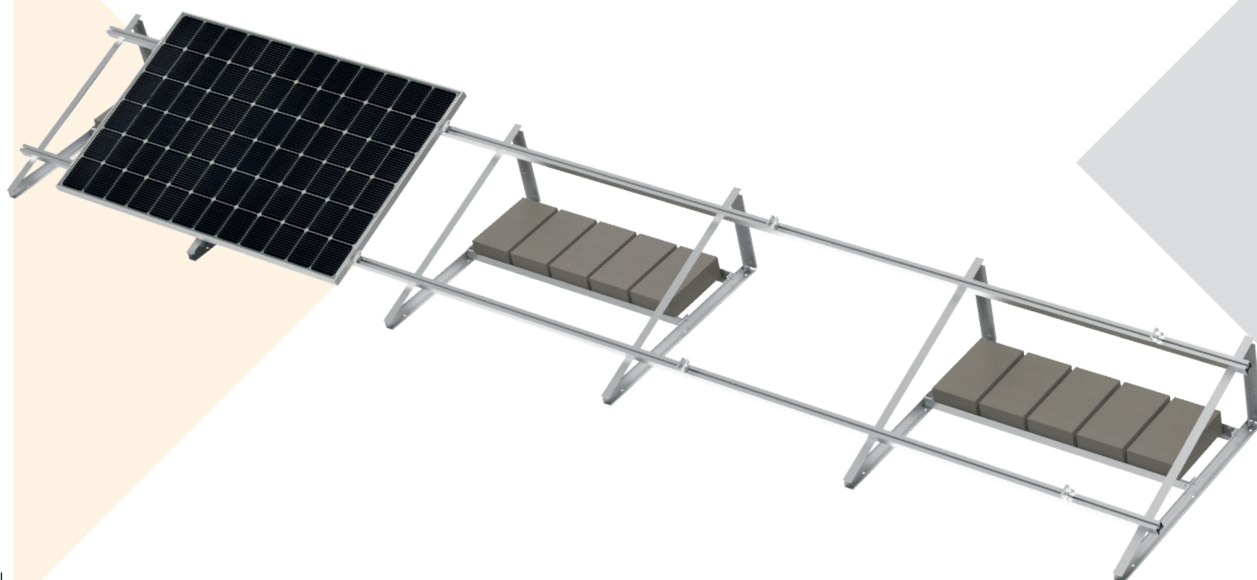
**KONSTRUKCJA NA DACH PŁASKI Z TRÓJKĄTAMI MONTAŻOWYMI BIFACIAL**

Konstrukcja na dachy płaskie z wykorzystaniem trójkątów montażowych. Łatwy i szybki montaż, możliwość regulacji kąta nachylenia modułów, montaż modułów w układzie poziomym z klemami na długim boku. Konstrukcja dedykowana jest do modułów typu Bifacial.

**Główne elementy konstrukcji:** K-07-RS\_BF

# KONSTRUKCJE BEZINWAZYJNE

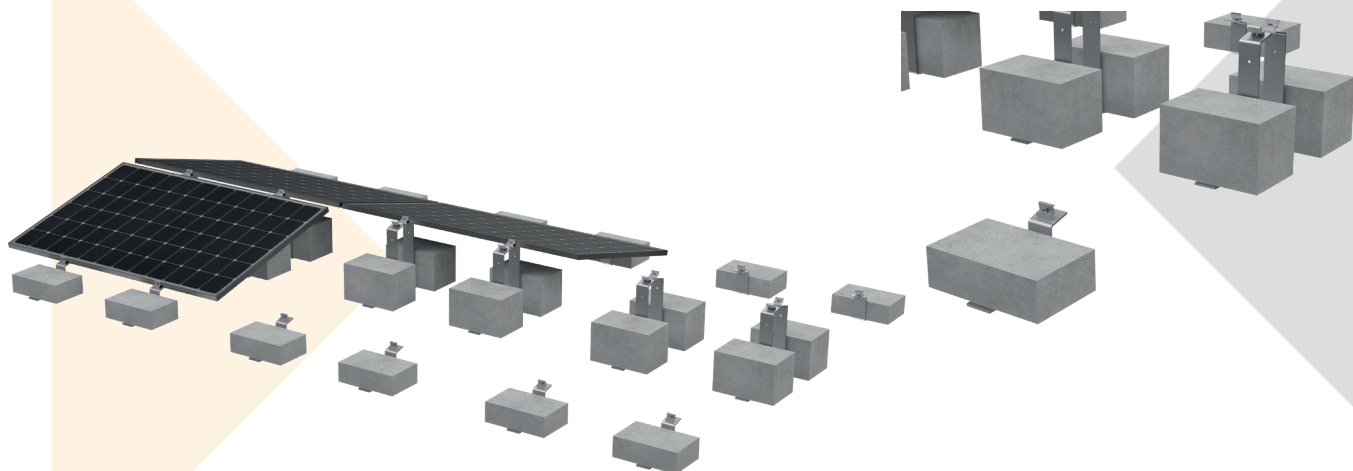
## KONSTRUKCJA BALASTOWA NA DACH PŁASKI



Bezinwazyjne rozwiązanie na dachy płaskie, z możliwością zmiany kąta nachylenia modułów w zakresie 15-25°. Montaż modułów w orientacji poziomej.

**Główne elementy konstrukcji:** K-07-M-15N/RN

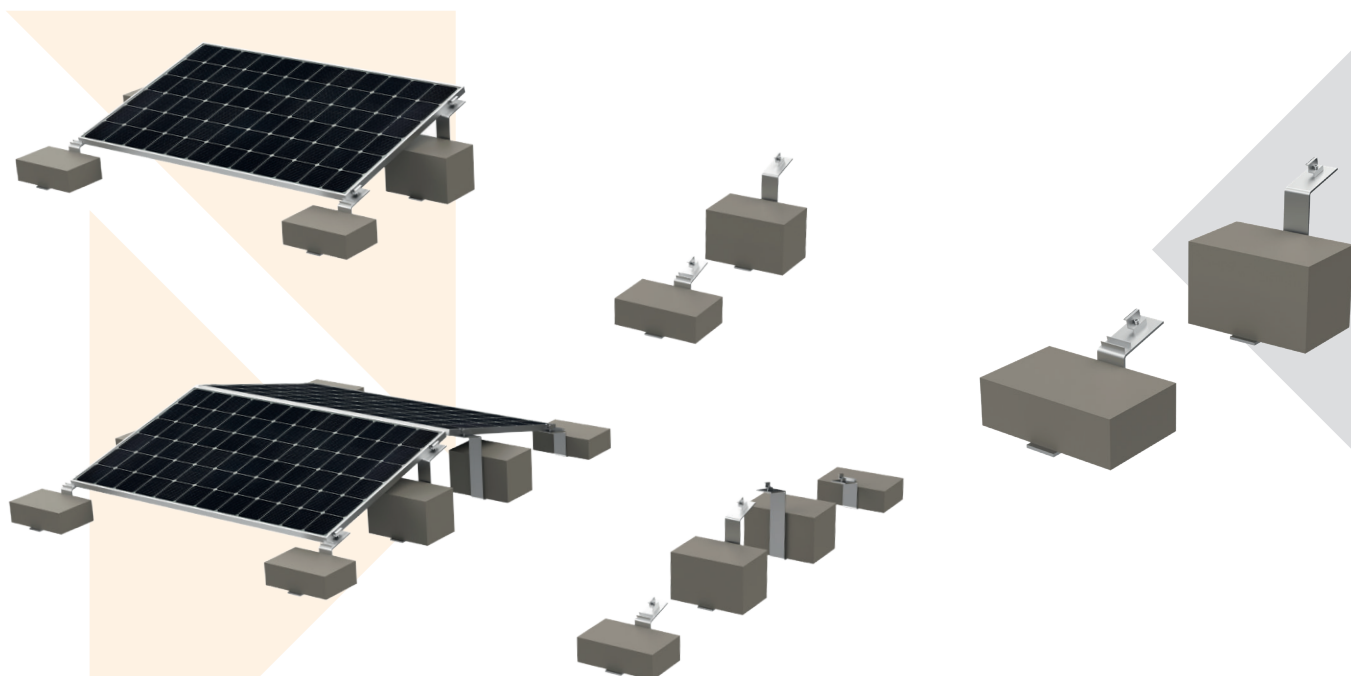
## KONSTRUKCJA BALASTOWA NA DACH PŁASKI Z UCHWYTAMI K-58



Bezinwazyjne rozwiązanie na dachy płaskie, konstrukcja dedykowana do miejsc gdzie niemożliwa jest ingerencja w poszycie dachu, prosty i szybki montaż kłom na dłuższym boku modułów, możliwość montażu wschód/zachód.

**Główne elementy konstrukcji: K-58**

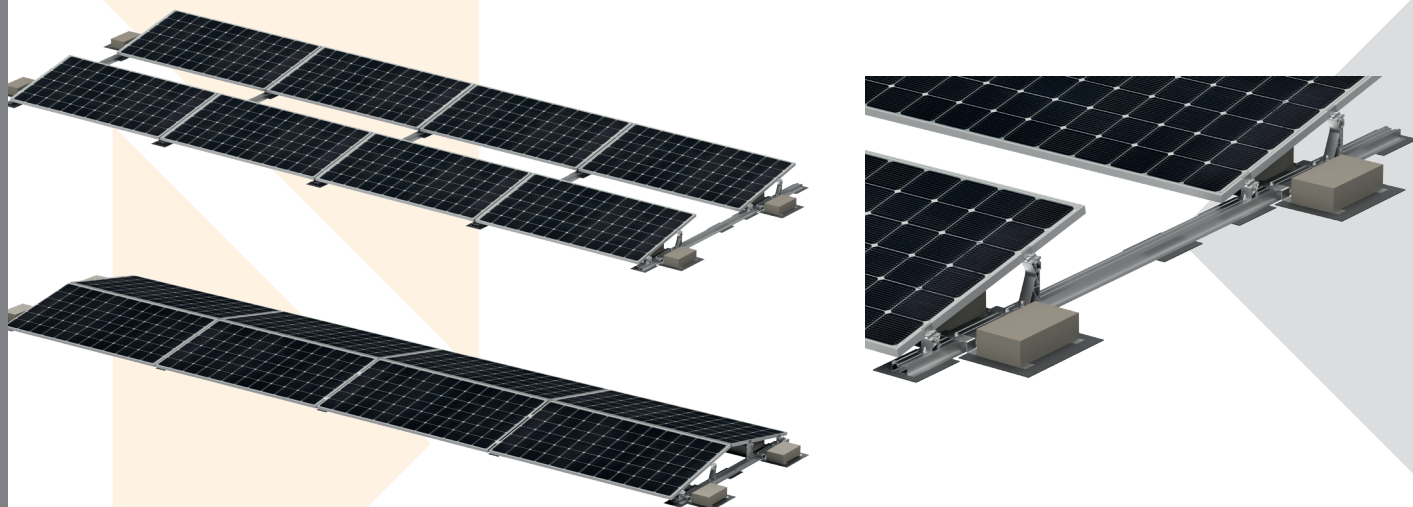
## KONSTRUKCJA BALASTOWA Z UCHWYTAMI NA DACH PŁASKI (PŁD., WSCH./ZACH.)



Bezinwazyjne rozwiązanie na dachy płaskie, konstrukcja dedykowana do miejsc gdzie niemożliwa jest ingerencja w poszycie dachu, prosty i szybki montaż, uchwyty podklejone EPDM.

**Główne elementy konstrukcji: K-34-1, K-34-4**

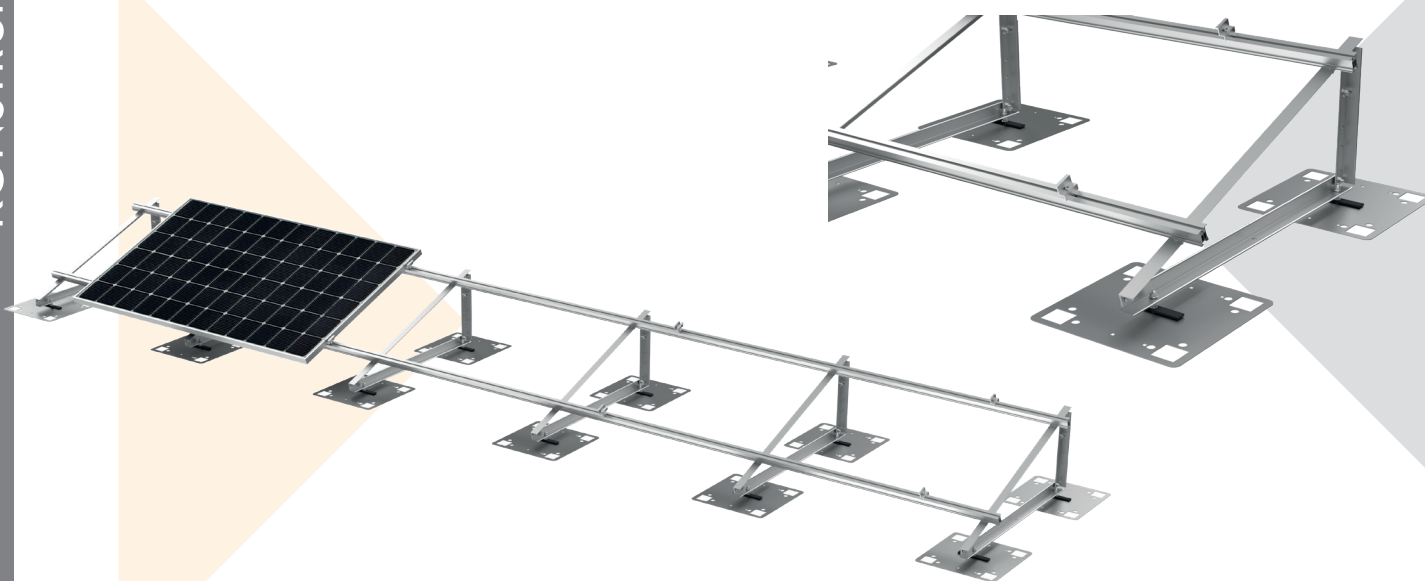
## KONSTRUKCJA BALASTOWA NA MEMBRANĘ - UCHWYT ALUMINIOWY (PŁD., WSCH./ZACH.)



Bezinwazyjne rozwiązanie na dachy płaskie, dedykowane do pokryć z membrany, gdzie nie ma możliwości ingerencji w poszycie. Łatwy i szybki montaż, możliwość montażu w jednym kierunku oraz układzie wschód-zachód, uchwyt aluminiowy 11°.

**Główne elementy konstrukcji:** K-45-/1200/2400, K-45-7/8, K-45-3

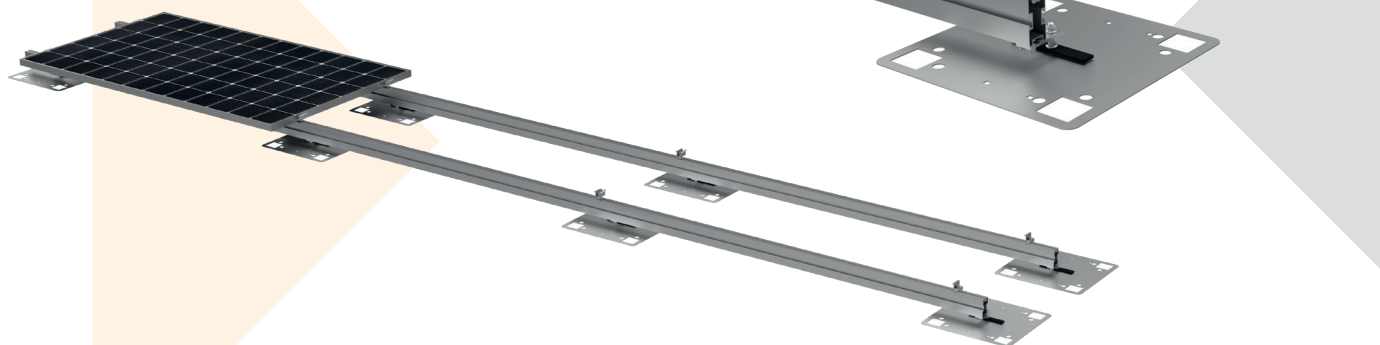
## KONSTRUKCJA ZGRZEWANA Z TRÓJKĄTAMI MONTAŻOWYMI



Bezinwazyjne - klejone rozwiązanie na dachy płaskie z użyciem płyt mocowanych do papy lub membrany. Konstrukcja dedykowana na dachy gdzie nie ma możliwości ingerencji w poszycie dachu lub/i nie można obciążać dachu konstrukcją balastową. Możliwość montażu modułów w orientacji pionowej oraz poziomej. Stały kąt nachylenia 15° lub regulowany w zakresie 15-35°.

**Główne elementy konstrukcji:** K-53, K-07-S/M-RN/15N

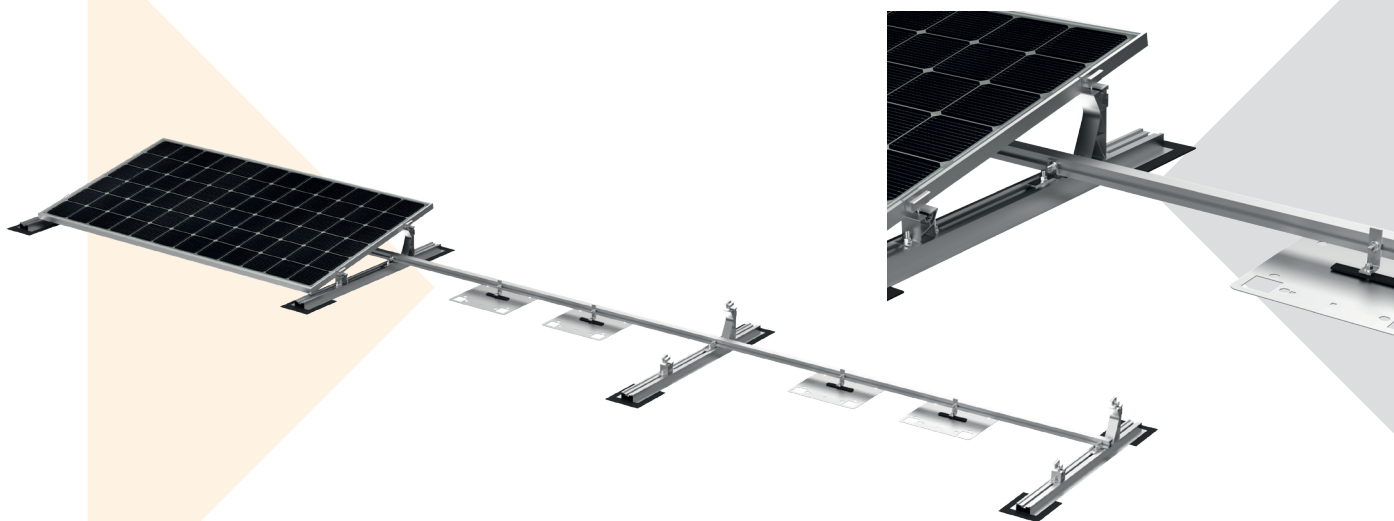
## KONSTRUKCJA ZGRZEWANA RÓWNOLEGLE DO MEMBRANY



Bezinwazyjne - klejone rozwiązanie na dachy skośne z użyciem płyt mocowanych do papy lub membrany. Konstrukcja dedykowana na dachy gdzie nie ma możliwości ingerencji w poszycie dachu.

**Główne elementy konstrukcji:** K-53, K-03

## KONSTRUKCJA ZGRZEWANA Z SZYNAMI MONTAŻOWYMI

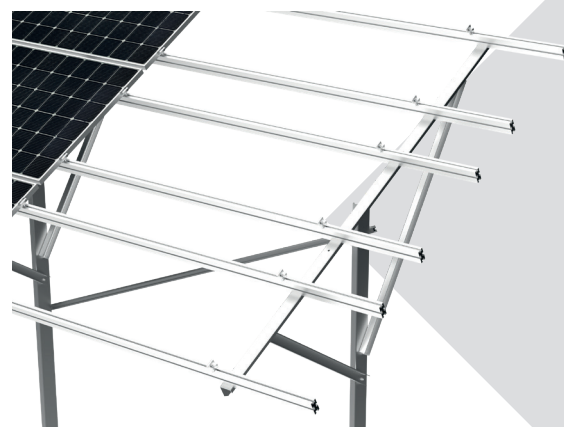
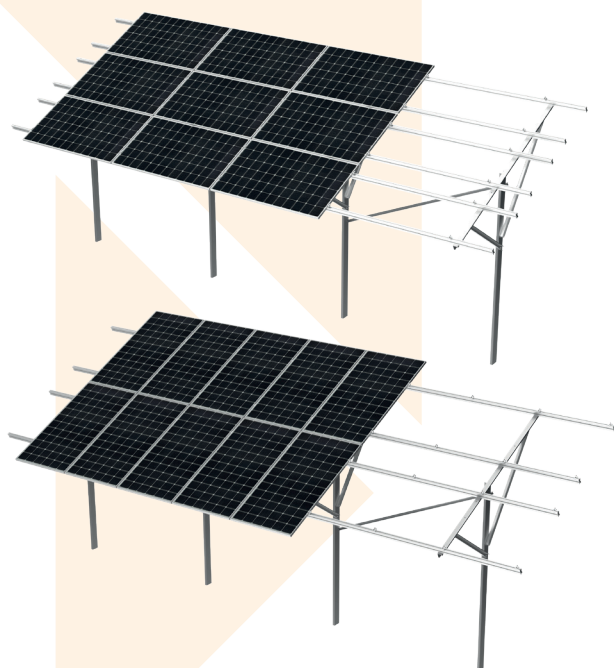


Bezinwazyjne - klejone rozwiązanie na dachy płaskie z użyciem płyt mocowanych do papy lub membrany. Konstrukcja dedykowana na dachy gdzie nie ma możliwości ingerencji w poszycie dachu. Kąt nachylenia 11°.

**Główne elementy konstrukcji:** K-53, K-45-1 200/2400, K-45-7/8

# KONSTRUKCJE WOLNOSTOJĄCE

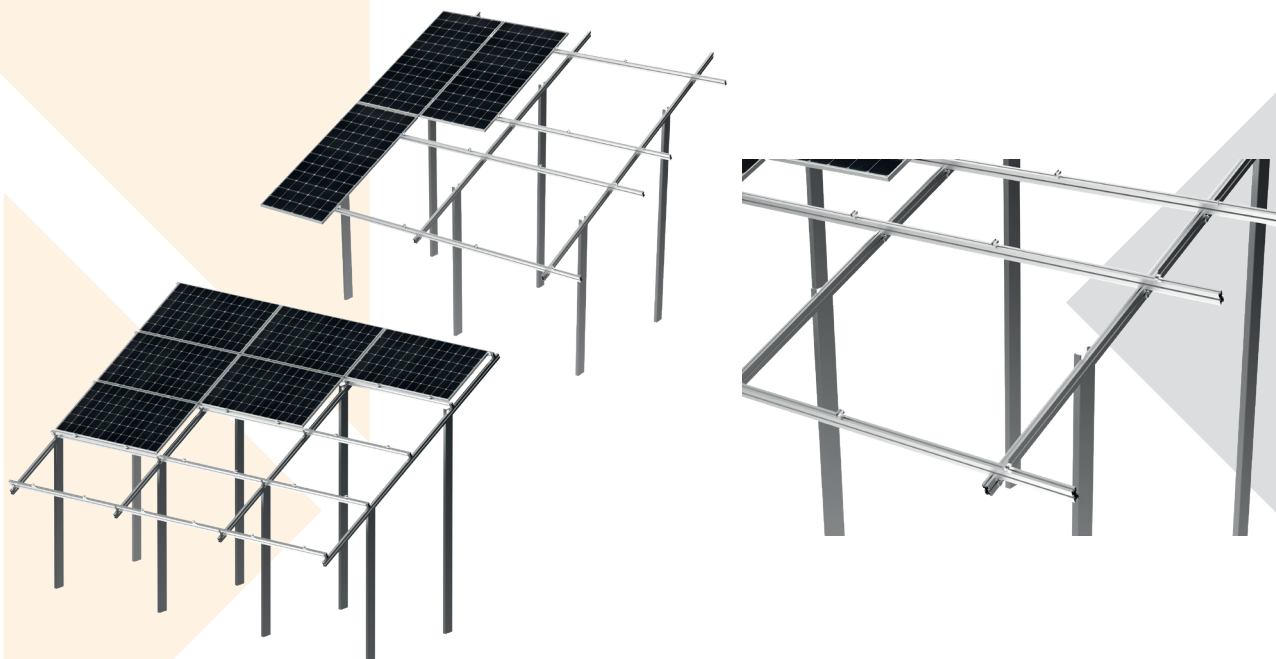
## KONSTRUKCJA WOLNOSTOJĄCA JEDNODPOROWA



Jednoporowa, wbijana konstrukcja gruntowa, o kącie nachylenia 25°. Możliwość montażu modułów w trzech rzędach poziomo lub dwóch rzędach pionowo. Podpory w powłoce magnezu, gwarancja do 25 lat.

**Główne elementy konstrukcji:** K-22-RP

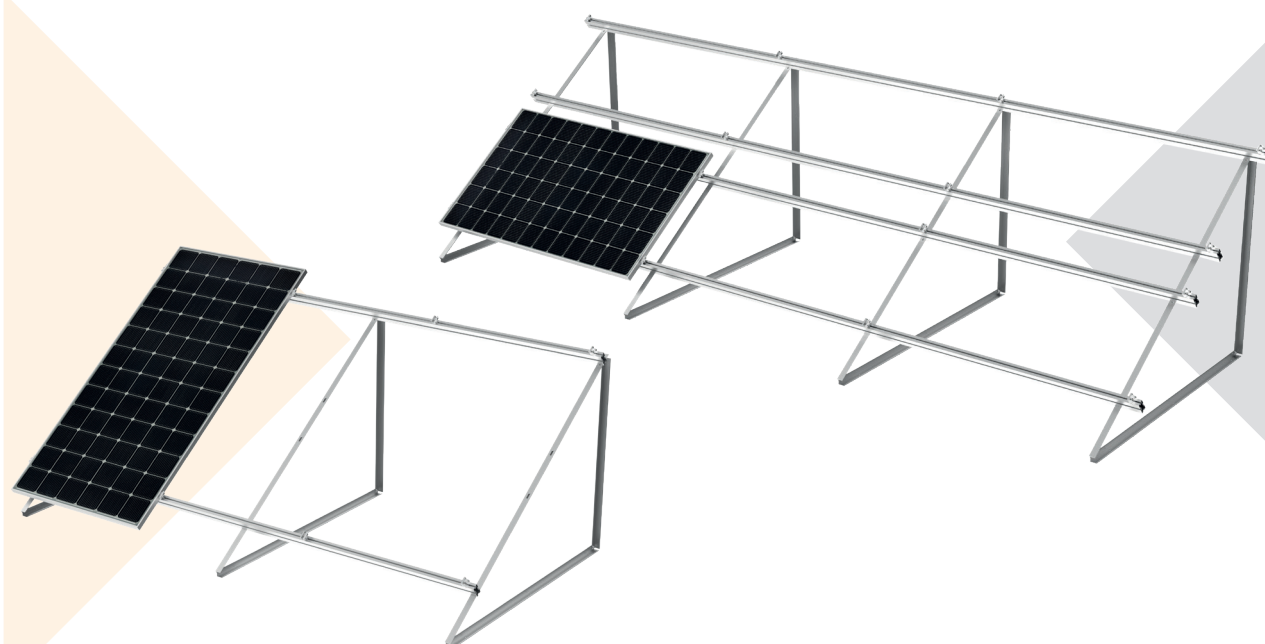
## KONSTRUKCJA WOLNOSTOJĄCA DWUPODPOROWA



Dwupodporowa konstrukcja wbijana, o kącie nachylenia 25°. Możliwość montażu modułów w czterech rzędach poziomo lub dwóch rzędach pionowo. Podpory w powłoce Magnelis, gwarancja do 25 lat. **Konstrukcja dostępna w wariantcie dedykowanym do modułów typu Bifacial.**

**Główne elementy konstrukcji:** K-33-1/2

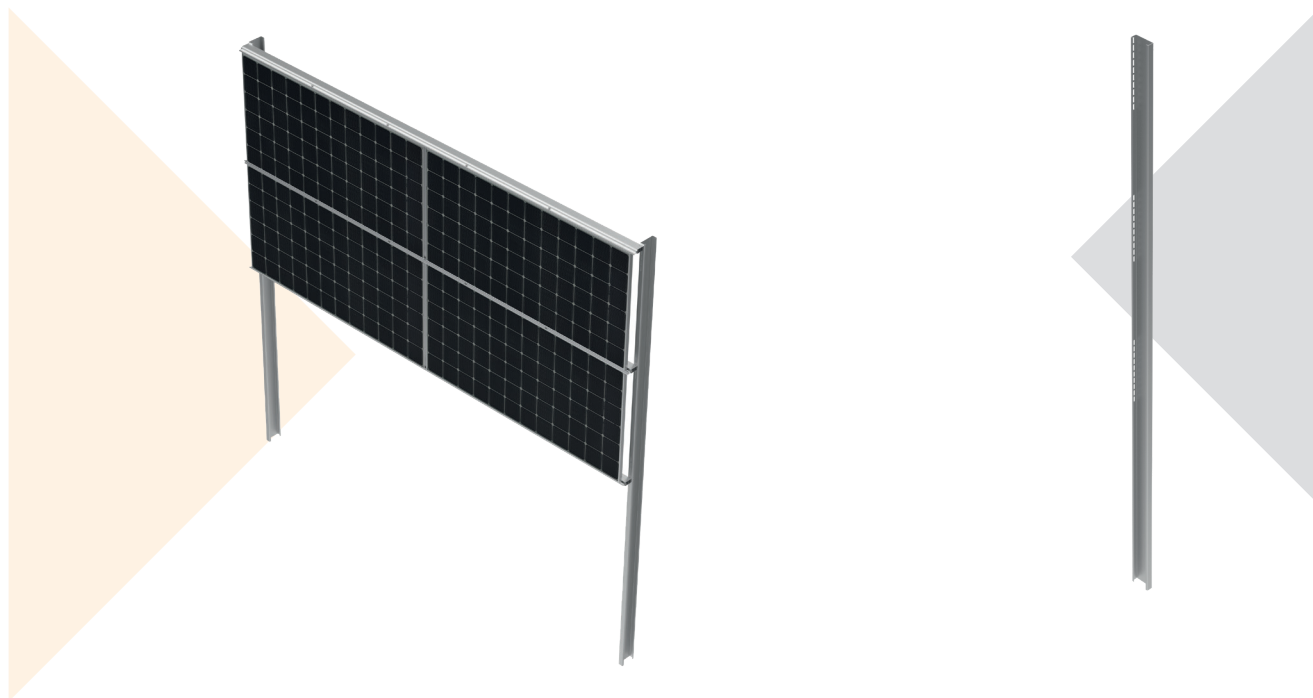
## KONSTRUKCJA WOLNOSTOJĄCA NA GRUNT



Konstrukcja gruntowa, której podstawę stanowią dedykowane trójkąty montażowe. Możliwość montażu jednego rzędu pionowo lub dwóch rzędów w układzie poziomym.

**Główne elementy konstrukcji:** K-07-D

## KONSTRUKCJA WOLNOSTOJĄCA PIONOWA DEDYKOWANA DO MODUŁÓW BIFACIAL



Konstrukcja gruntowa, montaż modułu na długim boku z możliwością adaptacji konstrukcji pod konkretny moduł. Konstrukcja dedykowana jest do modułów Bifacial w instalacjach wielkopowierzchniowych.

**Główne elementy konstrukcji:** K-62-01



# PROFILE

## PROFIL ALUMINIOWY BEZ ŚCIANEK BOCZNYCH Z KANAŁEM NA ŚRUBĘ TEOWĄ I WPUST

E-67-2220...4400



MATERIAŁ	ALUMINIUM
WYSOKOŚĆ [mm]	40
SZEROKOŚĆ [mm]	40
DŁUGOŚĆ [mm]	2220 / 4400
DODATKOWE INFORMACJE	<ul style="list-style-type: none"> <li>• UŁATWIA SZYBKĄ I SPRAWNY MONTAŻ</li> <li>• KOMPATYBILNY Z ELEM. E-02, K-04, K-19, K-27</li> </ul>

## PROFIL ALUMINIOWY BEZ ŚCIANEK BOCZNYCH Z KANAŁEM NA ŚRUBĘ TEOWĄ I WPUST CZARNY

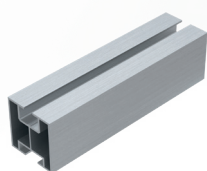
E-67-2220-CZ



MATERIAŁ	ALUMINIUM
WYSOKOŚĆ [mm]	40
SZEROKOŚĆ [mm]	40
DŁUGOŚĆ [mm]	2220
DODATKOWE INFORMACJE	<ul style="list-style-type: none"> <li>• MALOWANY PROSZKOWO</li> <li>• UŁATWIA SZYBKĄ I SPRAWNY MONTAŻ</li> <li>• KOMPATYBILNY Z ELEM. E-02, K-04, K-19, K-27</li> </ul>

## PROFIL ALUMINIOWY K-01-6290/6900

K-01-6290/6900



MATERIAŁ	ALUMINIUM
WYSOKOŚĆ [mm]	40
SZEROKOŚĆ [mm]	40
DŁUGOŚĆ [mm]	6290/6900
DODATKOWE INFORMACJE	<ul style="list-style-type: none"> <li>• PROFIL O ZWIĘKSZONEJ GRUBOŚCI ŚCIANKI</li> <li>• UŁATWIA SZYBKĄ I SPRAWNY MONTAŻ</li> <li>• KOMPATYBILNY Z ELEM. K-02, K-04, K-19, K-27</li> </ul>

## PROFIL ALUMINIOWY K-01-6290/6900 CZARNY

K-01-6290/6900-CZ



MATERIAŁ	ALUMINIUM
WYSOKOŚĆ [mm]	40
SZEROKOŚĆ [mm]	40
DŁUGOŚĆ [mm]	6290/6900
DODATKOWE INFORMACJE	<ul style="list-style-type: none"> <li>• PROFIL O ZWIĘKSZONEJ GRUBOŚCI ŚCIANKI</li> <li>• UŁATWIA SZYBKĄ I SPRAWNY MONTAŻ</li> <li>• KOMPATYBILNY Z ELEM. K-02, K-04, K-19, K-27</li> <li>• MALOWANY PROSZKOWO</li> </ul>

**PROFIL ALUMINIOWY 4400 WZMOCNIONY Z KANAŁAMI POD ŚRUBĘ TEOWĄ**

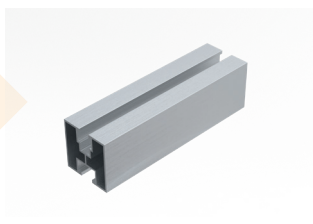
K-25-4400-3T



MATERIAŁ	ALUMINIUM
WYSOKOŚĆ [mm]	80
SZEROKOŚĆ [mm]	40
DŁUGOŚĆ [mm]	4400
DODATKOWE INFORMACJE	<ul style="list-style-type: none"> <li>• PROFIL WZMOCNIONY - UŻYWANY GŁÓWNIEM W KONSTRUKCJACH WOLNOSTOJĄCYCH</li> <li>• DWUKROTNIE WYŻSZY OD STANDARDOWEGO PROFILU MONTAŻOWEGO</li> <li>• DODATKOWE KANAŁY BOCZNE NA ŚRUBY TEOWE</li> <li>• KOMPATYBILNY Z ELEM. K-02, K-04, K-19, K-27-80</li> </ul>

**PROFIL ALUMINIOWY Z GŁĘBOKIM KANAŁEM**

K-36-3540



MATERIAŁ	ALUMINIUM
WYSOKOŚĆ [mm]	40
SZEROKOŚĆ [mm]	40
DŁUGOŚĆ [mm]	3540

**PROFIL ALUMINIOWY PODWYŻSZONY**

K-60-4850



MATERIAŁ	ALUMINIUM
WYSOKOŚĆ [mm]	75
SZEROKOŚĆ [mm]	40
DŁUGOŚĆ [mm]	4850

**PROFIL ALUMINOWY Z DWOMA KANAŁAMI NA ŚRUBĘ TEOWĄ**

K-70-2220 / 3540 / 4220

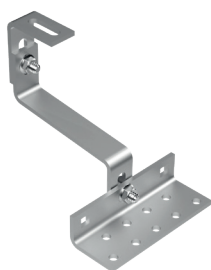


MATERIAŁ	ALUMINIUM
WYSOKOŚĆ [mm]	740
SZEROKOŚĆ [mm]	40
DŁUGOŚĆ [mm]	2220 / 3540 / 4220

# UCHWYTY

## UCHWYT MONTAŻOWY Z PODWÓJNĄ REGULACJĄ

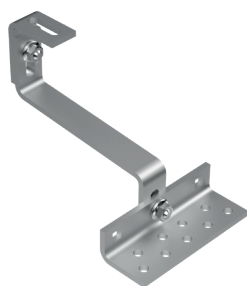
K-12



MATERIAŁ	STAL NIERDZEWNA
WYSOKOŚĆ [mm]	135-175 (REGULOWANA)
SZEROKOŚĆ [mm]	140
DŁUGOŚĆ [mm]	195
ŚREDNICA OTWORÓW DOKROKWIOWYCH [mm]	9
DODATKOWE INFORMACJE	<ul style="list-style-type: none"> <li>• OTWÓR REGULACYJNY 40 × 11 mm</li> <li>• UMOŻLIWIA MONTAŻ KONSTRUKCJI NA DACHU KRYTYM DACHÓWKĄ</li> <li>• KOMPATYBILNY Z EL. K-16, K-19, K-25, E-67, K-01</li> </ul>

## UCHWYT MONTAŻOWY Z PODWÓJNĄ REGULACJĄ - LONG

K-12-long



MATERIAŁ	STAL NIERDZEWNA
WYSOKOŚĆ [mm]	155-185 (REGULOWANA)
SZEROKOŚĆ [mm]	140
DŁUGOŚĆ [mm]	230
ŚREDNICA OTWORÓW DOKROKWIOWYCH [mm]	9
DODATKOWE INFORMACJE	<ul style="list-style-type: none"> <li>• OTWÓR REGULACYJNY 40 × 11 mm</li> <li>• UMOŻLIWIA MONTAŻ KONSTRUKCJI NA DACHU KRYTYM DACHÓWKĄ O NIESTANDARDOWEJ DŁ. ZAKŁADKI (DO 16 cm)</li> <li>• KOMPATYBILNY Z EL. K-16, K-19, K-25, E-67, K-01</li> </ul>

## HAK ALUMINIOWY POD DACHÓWKĘ Z PODWÓJNĄ REGULACJĄ

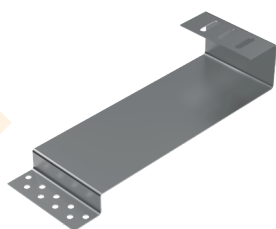
K-64



MATERIAŁ	ALUMINIUM
WYSOKOŚĆ [mm]	234
SZEROKOŚĆ [mm]	140
DŁUGOŚĆ [mm]	200
ŚREDNICA OTWORÓW DOKROKWIOWYCH [mm]	

## UCHWYT MONTAŻOWY Z BLACHY NIERDZEWNEJ WYDŁUŻONY (DACHÓWKA KARPIÓWKA)

K-44-W



MATERIAŁ	STAL NIERDZEWNA
WYSOKOŚĆ [mm]	120
SZEROKOŚĆ [mm]	140
DŁUGOŚĆ [mm]	410
ŚREDNICA OTWORÓW DOKROKWIOWYCH [mm]	9
DODATKOWE INFORMACJE	<ul style="list-style-type: none"> <li>• OTWÓR REGULACYJNY 40 × 11 mm</li> <li>• UMOŻLIWIA MONTAŻ KONSTRUKCJI NA DACHU KRYTYM DACHÓWKĄ TYPU KARPIÓWKA</li> <li>• KOMPATYBILNY Z EL. K-16, K-19, K-25, E-67, K-01</li> </ul>

**ŚRUBA DWUGWINTOWA 200/250/300**

K-17-200/250/300



MATERIAŁ	STAL NIERDZEWNA
WYSOKOŚĆ [mm]	200 / 250 / 300
ŚREDNICA [mm]	9
DŁUGOŚĆ GWINTU M10 [mm]	110 / 130 / 150
DŁUGOŚĆ GWINTU DOKROKWIOWEGO [mm]	65 / 70 / 80
DODATKOWE INFORMACJE	<ul style="list-style-type: none"> <li>• W ZESTAWIE USZCZELKA I 3 NAKRĘTKI M10</li> <li>• MONTAŻ ZA POMOCĄ NASADKI 7 mm</li> <li>• DO ZASTOSOWANIA Z ELEMENTEM K-03</li> </ul>

**MOSTEK NA BLACHODACHÓWKĘ**

K-56



MATERIAŁ	ALUMINIUM + EPDM
WYSOKOŚĆ [mm]	63
SZEROKOŚĆ [mm]	95
DŁUGOŚĆ [mm]	330
DODATKOWE INFORMACJE	<ul style="list-style-type: none"> <li>• UMOŻLIWIA MONTAŻ KONSTRUKCJI WSPORCZEJ NA DACHU KRYTYM BLACHODACHÓWKĄ</li> <li>• MATERIAŁ DYSTANSUJĄCY EPDM</li> <li>• MOŻLIWOŚĆ PRODUKCJI ELEMENTU O NIESTANDARDOWEJ DŁUGOŚCI DO 3300 mm</li> <li>• DO ZASTOSOWANIA Z ELEM. K-04, K-20</li> </ul>

**MOSTEK NA BLACHODACHÓWKĘ CZARNY**

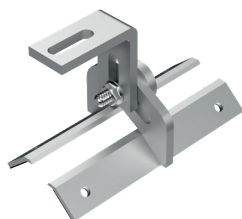
K-56-CZ



MATERIAŁ	ALUMINIUM + EPDM
WYSOKOŚĆ [mm]	63
SZEROKOŚĆ [mm]	95
DŁUGOŚĆ [mm]	330
DODATKOWE INFORMACJE	<ul style="list-style-type: none"> <li>• UMOŻLIWIA MONTAŻ KONSTRUKCJI WSPORCZEJ NA DACHU KRYTYM BLACHODACHÓWKĄ</li> <li>• MATERIAŁ DYSTANSUJĄCY EPDM</li> <li>• MAŁOWANY PROSZKOWO NA CZARNO</li> <li>• MOŻLIWOŚĆ PRODUKCJI ELEMENTU O NIESTANDARDOWEJ DŁUGOŚCI DO 3300 mm</li> <li>• DO ZASTOSOWANIA Z ELEM. K-04, K-20</li> </ul>

**UCHWYT MONTAŻOWY Z REGULACJĄ (DO BLACHY TRAPEZOWEJ)**

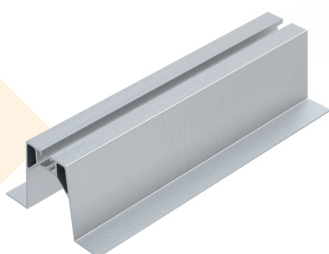
K-13



MATERIAŁ	STAL NIERDZEWNA
WYSOKOŚĆ [mm]	REGULOWANA
SZEROKOŚĆ [mm]	REGULOWANA
DŁUGOŚĆ [mm]	100
ŚREDNICA OTWORÓW [mm]	7
DODATKOWE INFORMACJE	<ul style="list-style-type: none"> <li>• OTWÓR REGULACYJNY TYPU 40 × 11 mm</li> <li>• UMOŻLIWIA MONTAŻ KONSTRUKCJI NA DACHU KRYTYM BLACHĄ TRAPEZOWĄ O RÓŻNYCH WYMIARACH TRAPEZU</li> <li>- KOMPATYBILNY Z EL. K-19, K-20, K-25, E-67, K-01</li> </ul>

**MOSTEK TRAPEZOWY WYSOKI 330/470 MM Z USZCZELKĄ**

K-14



MATERIAŁ	ALUMINIUM + EPDM
WYSOKOŚĆ [mm]	60
SZEROKOŚĆ [mm]	100
DŁUGOŚĆ [mm]	330 / 470
DODATKOWE INFORMACJE	<ul style="list-style-type: none"> <li>• UMOŻLIWIA MONTAŻ KONSTRUKCJI NA DACHU KRYTYM BLACHĄ TRAPEZOWĄ</li> <li>• MATERIAŁ DYSTANSUJĄCY EPDM</li> <li>• MOŻLIWOŚĆ PRODUKCJI ELEMENTU O NIESTANDARDOWEJ DŁUGOŚCI DO 3300 mm</li> <li>• DO ZASTOSOWANIA Z ELEM. K-04, K-20</li> </ul>

## MOSTEK TRAPEZOWY WYSOKI 330 MM Z USZCZELKĄ CZARNY

K-14-330-CZ



MATERIAŁ	ALUMINIUM + EPDM
WYSOKOŚĆ [mm]	60
SZEROKOŚĆ [mm]	100
DŁUGOŚĆ [mm]	330
DODATKOWE INFORMACJE	<ul style="list-style-type: none"> <li>• UMOŻLIWIA MONTAŻ KONSTRUKCJI WSPORCZEJ NA DACHU KRYTYM BLACHĄ TRAPEZOWĄ</li> <li>• MATERIAŁ DYSTANSUJĄCY EPDM</li> <li>• MAŁOWANY PROSZKOWO NA CZARNO</li> <li>• MOŻLIWOŚĆ PRODUKCJI ELEMENTU O NIESTANDARDOWEJ DŁUGOŚCI DO 3300 mm</li> <li>• DO ZASTOSOWANIA Z ELEM. K-04, K-20</li> </ul>

## UCHWYT MONTAŻOWY Z REGULACJĄ NA RĄBEK BLASZANY Z DWOMA ZAŁAMANAMI

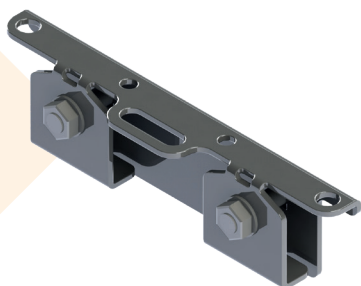
K-24-Z



MATERIAŁ	STAL NIERDZEWNA
WYSOKOŚĆ [mm]	44
SZEROKOŚĆ [mm]	44
DŁUGOŚĆ [mm]	100
DODATKOWE INFORMACJE	<ul style="list-style-type: none"> <li>• OTWÓR REGULACYJNY 40 × 11 mm</li> <li>• UMOŻLIWIA MONTAŻ KONSTRUKCJI WSPORCZEJ NA DACHU KRYTYM RĄBKIEM BLASZANYM</li> <li>• W ZESTAWIE 2 SZT. ŚRUB SZEŚCIOKĄTNYCH M8×25 ORAZ 2 SZT. NAKRĘTEK M8</li> <li>• KOMPATYBILNY Z ELEM. K-01, K-19, K-25, E-67</li> </ul>

## UCHWYT NA RĄBEK BLASZANY TYPU C

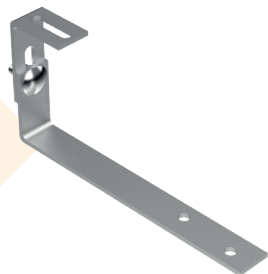
K-24-C



MATERIAŁ	STAL NIERDZEWNA
WYSOKOŚĆ [mm]	58
SZEROKOŚĆ [mm]	45
DŁUGOŚĆ [mm]	210
DODATKOWE INFORMACJE	<ul style="list-style-type: none"> <li>• UCHWYT W KSZTAŁCIE C UMOŻLIWIAJĄCY MONTAŻ KONSTRUKCJI NA NIECO SZERSZYM RĄBKU NIŻ ALTERNATYWNY K-24-Z</li> <li>• KOMPATYBILNY Z ELEM. K-01, K-19, K-25, E-67</li> </ul>

## UCHWYT MONTAŻOWY TYPU L Z JEDNĄ REGULACJĄ

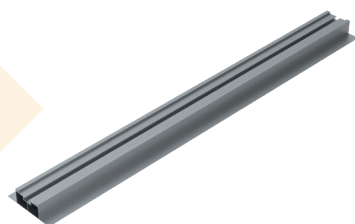
K-08-R



MATERIAŁ	STAL NIERDZEWNA
WYSOKOŚĆ [mm]	70-94 (REGULOWANA)
SZEROKOŚĆ [mm]	30
DŁUGOŚĆ [mm]	233
ŚREDNICA OTWORÓW [mm]	2 × 9
DODATKOWE INFORMACJE	<ul style="list-style-type: none"> <li>• OTWÓR REGULACYJNY 40 × 11 mm</li> <li>• UMOŻLIWIA MONTAŻ KONSTRUKCJI WSPORCZEJ NA DACHU KRYTYM PAPA</li> <li>• KOMPATYBILNY Z ELEM. K-01, K-19, K-25, E-67</li> </ul>

## SZYNA ALUMINIOWA DO KONSTRUKCJI BALASTOWEJ 1200/2400

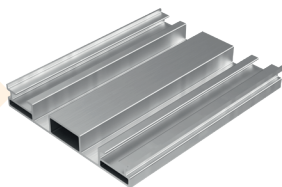
K-45-1200... 2400



MATERIAŁ	ALUMINIUM
WYSOKOŚĆ [mm]	38
SZEROKOŚĆ [mm]	132
DŁUGOŚĆ [mm]	1200 / 2400
DODATKOWE INFORMACJE	<ul style="list-style-type: none"> <li>• SZYNA ALUMINIOWA Z KANAŁEM NA ŚRUBĘ TEOWĄ - UŻYWANA W KONSTRUKCJACH BALASTOWYCH</li> <li>• KOMPATYBILNA Z ELEM. K-19, K-45-1, K-45-2, K-45-3, K-45-6, K-45-7, K-45-8</li> </ul>

**SZYNA POPRZECZNA TYLNA**

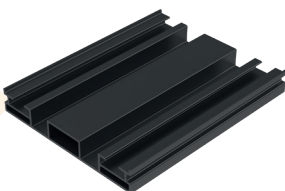
K-66-1



MATERIAŁ	ALUMINIUM
WYSOKOŚĆ [mm]	20
SZEROKOŚĆ [mm]	130
DŁUGOŚĆ [mm]	330 / 470
DODATKOWE INFORMACJE	<ul style="list-style-type: none"> <li>• SZYNA ALUMINIOWA Z KANAŁEM NA ŚRUBĘ TEOWĄ</li> <li>• DO ZASTOSOWANIA Z ELEM. K-45-7; K-19; K-20</li> </ul>

**SZYNA POPRZECZNA TYLNA CZARNA**

K-66-1-CZ



MATERIAŁ	ALUMINIUM
WYSOKOŚĆ [mm]	20
SZEROKOŚĆ [mm]	130
DŁUGOŚĆ [mm]	330 / 470
DODATKOWE INFORMACJE	<ul style="list-style-type: none"> <li>• SZYNA ALUMINIOWA Z KANAŁEM NA ŚRUBĘ TEOWĄ</li> <li>• MAŁOWANE PROSZKOWO</li> <li>• DO ZASTOSOWANIA Z ELEM. K-45-7; K-19; K-20</li> </ul>

**SZYNA POPRZECZNA PRZEDNIA**

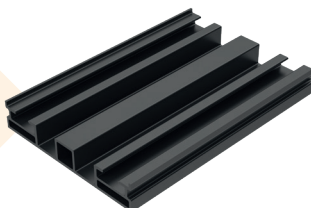
K-66-2



MATERIAŁ	ALUMINIUM
WYSOKOŚĆ [mm]	20
SZEROKOŚĆ [mm]	110
DŁUGOŚĆ [mm]	330 / 470
DODATKOWE INFORMACJE	<ul style="list-style-type: none"> <li>• SZYNA ALUMINIOWA Z KANAŁEM NA ŚRUBĘ TEOWĄ</li> <li>• DO ZASTOSOWANIA Z ELEM. K-45-8; K-19; K-20</li> </ul>

**SZYNA POPRZECZNA PRZEDNIA CZARNA**

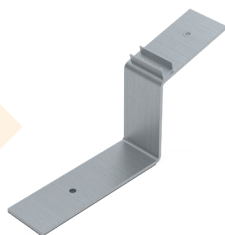
K-66-2-CZ



MATERIAŁ	ALUMINIUM
WYSOKOŚĆ [mm]	20
SZEROKOŚĆ [mm]	110
DŁUGOŚĆ [mm]	330 / 470
DODATKOWE INFORMACJE	<ul style="list-style-type: none"> <li>• SZYNA ALUMINIOWA Z KANAŁEM NA ŚRUBĘ TEOWĄ</li> <li>• MAŁOWANE PROSZKOWO</li> <li>• DO ZASTOSOWANIA Z ELEM. K-45-8; K-19; K-20</li> </ul>

**UCHWYT SKRAJNY NISKI**

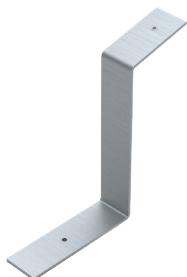
K-34-1



MATERIAŁ	ALUMINIUM
WYSOKOŚĆ [mm]	187
SZEROKOŚĆ [mm]	80
DŁUGOŚĆ [mm]	425
DODATKOWE INFORMACJE	<ul style="list-style-type: none"> <li>• U PODSTAWY OTWÓR 11 mm, W GÓRNEJ CZĘŚCI NITONAKRĘTKA ZE STALI NIERDZEWNEJ DO ZASTOSOWANIA Z ELEM. K-18</li> <li>• KĄT NACHYLENIA 14°</li> <li>• WYPOSAŻONY W OGRANICZNIK UŁATWIAJĄCY POZYCJONOWANIE MODUŁU</li> <li>• OD SPODU PODKLEJONY MATERIAŁEM EPDM</li> </ul>

## UCHWYT SKRAJNY WYSOKI

K-34-4



MATERIAŁ	ALUMINIUM
WYSOKOŚĆ [mm]	395
SZEROKOŚĆ [mm]	80
DŁUGOŚĆ [mm]	425
DODATKOWE INFORMACJE	<ul style="list-style-type: none"> <li>• U PODSTAWY OTWÓR 11 mm, W GÓRNEJ CZĘŚCI NITONAKRĘTKA ZE STALI NIERDZEWNEJ DO ZASTOSOWANIA Z ELEM. K-18</li> <li>• KĄT NACHYLENIA 14°</li> <li>• OD SPODU PODKLEJONY MATERIAŁEM EPDM</li> </ul>

## UCHWYT MONTAŻOWY WYSOKI

K-45-1



MATERIAŁ	STAL NIERDZEWNA
WYSOKOŚĆ [mm]	350
SZEROKOŚĆ [mm]	50
DŁUGOŚĆ [mm]	250
DODATKOWE INFORMACJE	<ul style="list-style-type: none"> <li>• GRUBOŚĆ MATERIAŁU 5 mm</li> <li>• OTWÓR MONTAŻOWY W PODSTAWIE 11 mm</li> <li>• W GÓRNEJ CZĘŚCI OTWÓR MONTAŻOWY Z GWINTEM DO ZASTOSOWANIA Z ELEM. K-18</li> <li>• KĄT NACHYLENIA 14°</li> <li>• KOMPATYBILNY Z ELEM. K-19, K-45-1200/2400</li> </ul>

## UCHWYT MONTAŻOWY NISKI

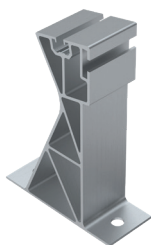
K-45-2



MATERIAŁ	STAL NIERDZEWNA
WYSOKOŚĆ [mm]	150
SZEROKOŚĆ [mm]	50
DŁUGOŚĆ [mm]	155
DODATKOWE INFORMACJE	<ul style="list-style-type: none"> <li>• GRUBOŚĆ MATERIAŁU 5 mm</li> <li>• OTWÓR MONTAŻOWY W PODSTAWIE 11 mm</li> <li>• W GÓRNEJ CZĘŚCI OTWÓR MONTAŻOWY Z GWINTEM DO ZASTOSOWANIA Z ELEM. K-18</li> <li>• KĄT NACHYLENIA 14°</li> <li>• KOMPATYBILNY Z ELEM. K-19, K-45-1200/2400</li> </ul>

## UCHWYT MONTAŻOWY SKRAJNY WYSOKI 11°

K-45-7



MATERIAŁ	ALUMINIUM
WYSOKOŚĆ [mm]	170
SZEROKOŚĆ [mm]	50
DŁUGOŚĆ [mm]	125
ŚREDNICA OTWORÓW [mm]	11
DODATKOWE INFORMACJE	• KOMPATYBILNY Z K-45-1200/2400; K-66-1

## UCHWYT MONTAŻOWY SKRAJNY WYSOKI 11° CZARNY

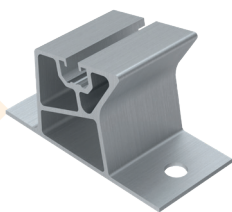
K-45-7-CZ



MATERIAŁ	ALUMINIUM
WYSOKOŚĆ [mm]	170
SZEROKOŚĆ [mm]	50
DŁUGOŚĆ [mm]	125
ŚREDNICA OTWORÓW [mm]	11
DODATKOWE INFORMACJE	<ul style="list-style-type: none"> <li>• MAŁOWANY PROSZKOWO</li> <li>• KOMPATYBILNY Z K-45-1200/2400; K-66-1</li> </ul>

**UCHWYT MONTAŻOWY SKRAJNY NISKI 11°**

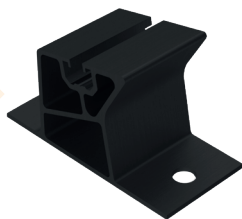
K-45-8



MATERIAŁ	ALUMINIUM
WYSOKOŚĆ [mm]	60
SZEROKOŚĆ [mm]	50
DŁUGOŚĆ [mm]	105
ŚREDNICA OTWORÓW [mm]	11
DODATKOWE INFORMACJE	· KOMPATYBILNY Z K-45-1200/2400; K-66-2

**UCHWYT MONTAŻOWY SKRAJNY NISKI 11° CZARNY**

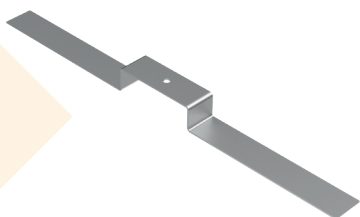
K-45-8-CZ



MATERIAŁ	ALUMINIUM
WYSOKOŚĆ [mm]	60
SZEROKOŚĆ [mm]	50
DŁUGOŚĆ [mm]	105
ŚREDNICA OTWORÓW [mm]	11
DODATKOWE INFORMACJE	· MALOWANY PROSZKOWO · KOMPATYBILNY Z K-45-1200/2400; K-66-2

**UCHWYT POD BALAST**

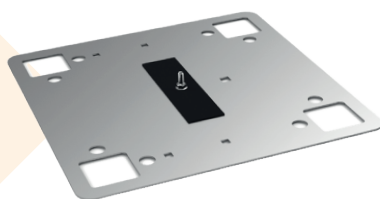
K-45-3



MATERIAŁ	STAL NIERDZEWNA
WYSOKOŚĆ [mm]	40
SZEROKOŚĆ [mm]	50
DŁUGOŚĆ [mm]	680
ŚREDNICA OTWORÓW [mm]	11
DODATKOWE INFORMACJE	· GRUBOŚĆ MATERIAŁU 3 mm · KOMPATYBILNY Z ELEM. K-19, K-45-1200/2400

**PŁYTA MOCUJĄCA MONTOWANA POD MEMBRANĘ/PAPE**

K-53-32/50/80



MATERIAŁ	STAL NIERDZEWNA
SZEROKOŚĆ [mm]	400
DŁUGOŚĆ [mm]	400
ŚRUBA MOCUJĄCA	ŚRUBA M10X32/50 /80 mm
DODATKOWE INFORMACJE	· PŁYTA STOSOWANA W SYSTEMACH BEZINWAZYJNYCH · DO PRAWIDŁOWEGO MONTAŻU WYMAGANE JEST ODBYCIE SZKOLENIA

**UCHWYT NISKI DO KONSTRUKCJI BALASTOWEJ**

K-58-1



MATERIAŁ	ALUMINIUM
WYSOKOŚĆ [mm]	328
SZEROKOŚĆ [mm]	80
DŁUGOŚĆ [mm]	157
ŚREDNICA OTWORÓW [mm]	OTWÓR MB
DODATKOWE INFORMACJE	· KĄT NACHYLENIA 14° · MATERIAŁ DYSTANSUJĄCY: EPDM



## UCHWYT WYSOKI DO KONSTRUKCJI BALASTOWEJ

K-58-4



MATERIAŁ	ALUMINIUM
WYSOKOŚĆ [mm]	454
SZEROKOŚĆ [mm]	80
DŁUGOŚĆ [mm]	343
ŚREDNICA OTWORÓW [mm]	OTWÓR MB
DODATKOWE INFORMACJE	<ul style="list-style-type: none"> <li>• KĄT NACHYLENIA 14°</li> <li>• MATERIAŁ DYSTANSUJĄCY: EPDM</li> </ul>

UCHWYTY

# TRÓJKĄTY

## TRÓJKĄT MONTAŻOWY MAŁY 15° / REGULOWANY (POZIOMA ORIENTACJA MODUŁÓW)

K-07-M



ART. NR	K-07-M-15N	K-07-M-RN
KĄT NACHYLENIA	15°	15°-35° REGULOWANY
WYSOKOŚĆ [mm]	315	315-635
PRZECIWPROSTOKĄTNA [mm]	1075	1075
DŁUGOŚĆ [mm]	1000	1000
DODATKOWE INFORMACJE	<ul style="list-style-type: none"> <li>• POZWALA NA MONTAŻ MODUŁÓW POD ŻĄDANYM KĄTEM W ORIENTACJI POZIOMEJ</li> <li>• KOMPATYBILNY Z ELEM. K-17, K-19, K-25, E-67, K-01, K-53</li> <li>• OTWORY REGULACYJNE 40 × 11 mm</li> <li>• GRUBOŚĆ MATERIAŁU 4 mm</li> </ul>	

## TRÓJKĄT MONTAŻOWY ŚREDNI 15° / REGULOWANY (PIONOWA ORIENTACJA MODUŁÓW)

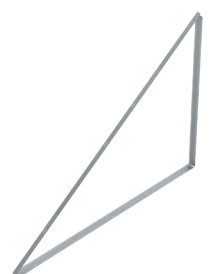
K-07-S



ART. NR	K-07-S-15N	K-07-S-RN
KĄT NACHYLENIA	15°	15°-35° REGULOWANY
WYSOKOŚĆ [mm]	490	490-930
PRZECIWPROSTOKĄTNA [mm]	1600	1600
DŁUGOŚĆ [mm]	1115	1115
DODATKOWE INFORMACJE	<ul style="list-style-type: none"> <li>• POZWALA NA MONTAŻ MODUŁÓW POD ŻĄDANYM KĄTEM W ORIENTACJI PIONOWEJ</li> <li>• KOMPATYBILNY Z ELEM. K-17, K-19, K-25, E-67, K-01, K-53</li> <li>• OTWORY REGULACYJNE 40×11 mm</li> <li>• GRUBOŚĆ MATERIAŁU 4 mm</li> </ul>	

## TRÓJKĄT MONTAŻOWY DUŻY 36°

K-07-D



ART. NR	K-07-S-15N
KĄT NACHYLENIA	36°
WYSOKOŚĆ [mm]	1330
PRZECIWPROSTOKĄTNA [mm]	2200
DŁUGOŚĆ [mm]	1780
DODATKOWE INFORMACJE	<ul style="list-style-type: none"> <li>• POZWALA NA MONTAŻ MODUŁÓW W ORIENTACJI PIONOWEJ LUB POZIOMEJ</li> <li>• PRZEZNACZONY DO KONSTRUKCJI GRUNTOWYCH</li> <li>• KOMPATYBILNY Z ELEM. K-17, K-19, K-25, E-67, K-01</li> <li>• OTWORY REGULACYJNE 40×11 mm</li> <li>• GRUBOŚĆ MATERIAŁU 4 mm</li> </ul>

TRÓJKĄTY

**TRÓJKĄT MONTAŻOWY DO KONTRUKCJI BIFACIAL**

K-07-RS\_BF



ART. NR	K-07-RS_BF
KĄT NACHYLENIA	15°-35°
WYSOKOŚĆ [mm]	1330
PRZECIWPROSTOKĄTNA [mm]	2200
DŁUGOŚĆ [mm]	1780
DODATKOWE INFORMACJE	<ul style="list-style-type: none"> <li>· POZWALA NA MONTAŻ MODUŁÓW POD ŻĄDANYM KĄTEM W ORIENTACJI POZIOMEJ</li> <li>· KONSTRUKCJA DO MODUŁÓW TYPU BIFACIAL</li> <li>· OTWORY REGULACYJNE 40×11 mm</li> <li>· GRUBOŚĆ MATERIAŁU 4 mm</li> </ul>

# PODPORY WOLNOSTOJĄCE

**KONSTRUKCJA WOLNOSTOJĄCA JEDNODOPOROWA Z DWOMA RAMIONAMI**

K-22-RP



MATERIAŁ	STAL Z POWŁOKĄ MAGNELIS®
WYSOKOŚĆ SZYNY GŁÓWNEJ [mm]	2800
NACHYLENIE	25°
GRUBOŚĆ MATERIAŁU [mm]	3
DODATKOWE INFORMACJE	<ul style="list-style-type: none"> <li>· MIN. GŁĘBOKOŚĆ WBIJANIA 1300 mm</li> <li>· UMOŻLIWA MONTAŻ: 3 RZĘDY POZIOMO, 2 RZĘDY PIONOWO</li> </ul>

**KONSTRUKCJA WOLNOSTOJĄCA DWUPODPOROWA**

K-33



MATERIAŁ	STAL Z POWŁOKĄ MAGNELIS®
WYS. SZYNY GŁÓWNEJ TYLNEJ [mm]	3270
WYS. SZYNY GŁÓWNEJ PRZEDNIEJ [mm]	2175
NACHYLENIE	25°
GRUBOŚĆ MATERIAŁU [mm]	3 LUB 4
DODATKOWE INFORMACJE	<ul style="list-style-type: none"> <li>· MIN. GŁĘBOKOŚĆ WBIJANIA 1300 mm</li> <li>· UMOŻLIWA MONTAŻ: 4 RZĘDY POZ., 2 RZĘDY PION., 3 RZĘDY POZ. BI-FI, 4 RZĘDY PION. BI-FI</li> <li>· MOŻLIWOŚĆ MONTAŻU BEZ ZACIENIEŃ TYŁU MODUŁÓW (IDEALNY DLA MODUŁÓW BI-FI)</li> </ul>

**STELAŻ DO POWIESZENIA FALOWNIKA**

K-47



MATERIAŁ	STAL Z POWŁOKĄ MAGNELIS®
WYSOKOŚĆ [mm]	3000
SZERKOŚĆ [mm]	2000
GRUBOŚĆ [mm]	71
ŚREDNICA OTWORÓW [mm]	9
DODATKOWE INFORMACJE	· MIN. GŁĘBOKOŚĆ WBIJANIA 1300 mm

## PODPORA DO KONSTRUKCJI WOLNOSTOJĄCEJ PIONOWEJ (DED. DO MODUŁÓW BIFACIAL)

K-62-01



MATERIAŁ	STAL Z POWŁOKĄ MAGNELIS®
WYSOKOŚĆ [mm]	4200
SZERKOŚĆ [mm]	150
GRUBOŚĆ [mm]	45
ŚREDNICA OTWORÓW [mm]	9
DODATKOWE INFORMACJE	· MIN. GŁĘBOKOŚĆ WBIJANIA 1300 mm

# ŚRUBY

## BLACHOWKRĘT M6

K-20



MATERIAŁ	STAL NIERDZEWNA
WYSOKOŚĆ [mm]	30
ŚREDNICA [mm]	6
DŁUGOŚĆ GWINTU [mm]	25
ŚREDNICA PODKŁADKI [mm]	16
DODATKOWE INFORMACJE	· W ZESTAWIE PODKŁADKA Z USZCZELKĄ EPDM · DO ZASTOSOWANIA Z ELEMENTEM K-13, K-14, K-56

## ŚRUBA MOCUJĄCA DO UCHWYTÓW MONTAŻOWYCH 60/80/100

K-16-60...100



MATERIAŁ	STAL NIERDZEWNA
WYSOKOŚĆ [mm]	64 / 84 / 104
ŚREDNICA [mm]	8
DŁUGOŚĆ GWINTU [mm]	60 / 80 / 100
ŚREDNICA ŁBA ŚRUBY [mm]	20
DODATKOWE INFORMACJE	· SPECJALNA KOŃCÓWKA WIERCĄCA - UŁATWIA WKRĘCANIE, BEZ NAWIERCANIA WSTĘPNEGO · GNIAZDO ŚRUBY NA BIT T×40

## WPUST PRZESUWNY

K-04



MATERIAŁ	ALUMINIUM
WYSOKOŚĆ [mm]	10
SZEROKOŚĆ [mm]	13
DŁUGOŚĆ [mm]	22
ŚREDNICA OTWORÓW [mm]	ŚRUBA IMBUSOWA M8
DODATKOWE INFORMACJE	· SPECJALNY ELEMENT MONTAŻOWY UMOŻLIWIAJĄCY MONTAŻ KŁEM W DOWOLNYM MIEJSCU KANAŁU PROFILU K-25-3T ORAZ E-67, K-01

**ŚRUBA IMBUSOWA 20/25/30/35**

K-18-20...35



MATERIAŁ	STAL NIERDZEWNA
WYSOKOŚĆ [mm]	25 / 30 / 35 / 40
ŚREDNICA [mm]	8
DŁUGOŚĆ GWINTU [mm]	20 / 25 / 30 / 35
WYSOKOŚĆ ŁBA [mm]	8
DODATKOWE INFORMACJE	· KOMPATYBILNA Z ELEM. K-04, K-05, K-06

**ŚRUBA TEOWA M10 25/30**

K-19-25... 30



MATERIAŁ	STAL NIERDZEWNA
WYSOKOŚĆ [mm]	30 / 35
ŚREDNICA [mm]	10
DŁUGOŚĆ GWINTU [mm]	25 / 30
WYMIARY ŁBA [mm]	10 × 23 × 5
DODATKOWE INFORMACJE	· KOMPATYBILNY Z K-01, K-02, E-02, K-21, K-25-3T, K-45-1 200/2400, E-67, K-66-1, K-66-2

**ŚRUBA Z ŁBEM SZEŚCIOKĄTNYM M10 20/30/60**

K-28-20/30/60



MATERIAŁ	STAL NIERDZEWNA
WYSOKOŚĆ [mm]	26 / 36
ŚREDNICA [mm]	10
DŁUGOŚĆ GWINTU [mm]	20 / 30 / 60
WYSOKOŚĆ ŁBA [mm]	6
DODATKOWE INFORMACJE	· KOMPATYBILNY Z K-21

**NAKRĘTKA KOŁNIERZOWA NIERDZEWNA M8 / M10**

K-21-M8/M10

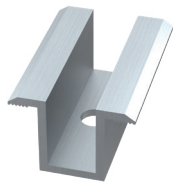


MATERIAŁ	STAL NIERDZEWNA
WYSOKOŚĆ [mm]	8 / 10
ŚREDNICA KOŁNIERZA [mm]	21
WYSOKOŚĆ KOŁNIERZA [mm]	2
DODATKOWE INFORMACJE	· ZĄBKOWANIE OD SPODU KOŁNIERZA · KOMPATYBILNY Z K-19, K-28

# KLEMY

## KLEMA ŚRODKOWA UNIWERSALNA

K-05



MATERIAŁ	ALUMINIUM
WYSOKOŚĆ [mm]	25
SZEROKOŚĆ [mm]	20
DŁUGOŚĆ [mm]	50
ŚREDNICA OTWORÓW [mm]	9
DODATKOWE INFORMACJE	• ZĄBKOWANIE W MIEJSCU MOCOWANIA MODUŁU

## KLEMA ŚRODKOWA UNIWERSALNA CZARNA

K-05-CZ



MATERIAŁ	ALUMINIUM
WYSOKOŚĆ [mm]	25
SZEROKOŚĆ [mm]	20
DŁUGOŚĆ [mm]	50
ŚREDNICA OTWORÓW [mm]	9
DODATKOWE INFORMACJE	• ZĄBKOWANIE W MIEJSCU MOCOWANIA MODUŁU • MALOWANE PROSZKOWO NA CZARNO

## KLEMA ŚRODKOWA UNIWERSALNA ANODOWANA CZARNA

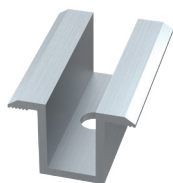
K-05-ACZ



MATERIAŁ	ALUMINIUM
WYSOKOŚĆ [mm]	25
SZEROKOŚĆ [mm]	20
DŁUGOŚĆ [mm]	50
ŚREDNICA OTWORÓW [mm]	9
DODATKOWE INFORMACJE	• ZĄBKOWANIE W MIEJSCU MOCOWANIA MODUŁU • ANODOWANE I MALOWANE PROSZKOWO NA CZARNO

## KLEMA ŚRODKOWA UNIWERSALNA

K-05-70



MATERIAŁ	ALUMINIUM
WYSOKOŚĆ [mm]	25
SZEROKOŚĆ [mm]	20
DŁUGOŚĆ [mm]	70
ŚREDNICA OTWORÓW [mm]	9
DODATKOWE INFORMACJE	• ZĄBKOWANIE W MIEJSCU MOCOWANIA MODUŁU

**KLEMA ŚRODKOWA UNIWERSALNA CZARNA**

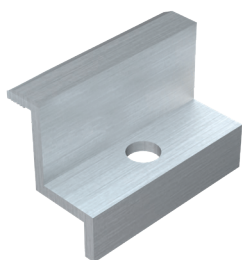
K-05-70 -CZ



MATERIAŁ	ALUMINIUM
WYSOKOŚĆ [mm]	25
SZEROKOŚĆ [mm]	20
DŁUGOŚĆ [mm]	70
ŚREDNICA OTWORÓW [mm]	9
DODATKOWE INFORMACJE	<ul style="list-style-type: none"> <li>• ZĄBKOWANIE W MIEJSCU MOCOWANIA MODUŁU</li> <li>• MALOWANE PROSZKOWO NA CZARNO</li> </ul>

**KLEMA KOŃCOWA 30/35/40**

K-06-35... 40



MATERIAŁ	ALUMINIUM
GRUBOŚĆ RAMY MODUŁU [mm]	30 / 35 / 40
SZEROKOŚĆ [mm]	27
WYSOKOŚĆ [mm]	33-44
ŚREDNICA OTWORÓW [mm]	9
DODATKOWE INFORMACJE	<ul style="list-style-type: none"> <li>• ZĄBKOWANIE W MIEJSCU MOCOWANIA MODUŁU</li> </ul>

**KLEMA KOŃCOWA 30/35/40 CZARNA**

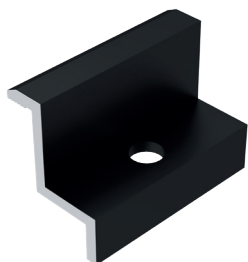
K-06-35... 40 CZ



MATERIAŁ	ALUMINIUM
GRUBOŚĆ RAMY MODUŁU [mm]	30 / 35 / 40
SZEROKOŚĆ [mm]	27
WYSOKOŚĆ [mm]	33-44
ŚREDNICA OTWORÓW [mm]	9
DODATKOWE INFORMACJE	<ul style="list-style-type: none"> <li>• ZĄBKOWANIE W MIEJSCU MOCOWANIA MODUŁU</li> <li>• MALOWANE PROSZKOWO NA CZARNO</li> </ul>

**KLEMA KOŃCOWA 30/35/40 ANODOWANA CZARNA**

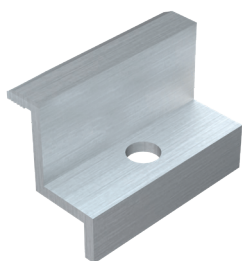
K-06-35... 40 ACZ



MATERIAŁ	ALUMINIUM
GRUBOŚĆ RAMY MODUŁU [mm]	30 / 35 / 40
SZEROKOŚĆ [mm]	27
WYSOKOŚĆ [mm]	33-44
ŚREDNICA OTWORÓW [mm]	9
DODATKOWE INFORMACJE	<ul style="list-style-type: none"> <li>• ZĄBKOWANIE W MIEJSCU MOCOWANIA MODUŁU</li> <li>• ANODOWANE I MALOWANE PROSZKOWO NA CZARNO</li> </ul>

**KLEMA KOŃCOWA 30/35/40**

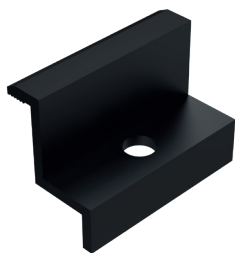
K-06-70-35... 40



MATERIAŁ	ALUMINIUM
GRUBOŚĆ RAMY MODUŁU [mm]	30 / 35 / 40
SZEROKOŚĆ [mm]	70
WYSOKOŚĆ [mm]	33-44
ŚREDNICA OTWORÓW [mm]	9
DODATKOWE INFORMACJE	<ul style="list-style-type: none"> <li>• ZĄBKOWANIE W MIEJSCU MOCOWANIA MODUŁU</li> </ul>

## KLEMA KOŃCOWA 30/35/40 CZARNA

K-06-70-35... 40-CZ



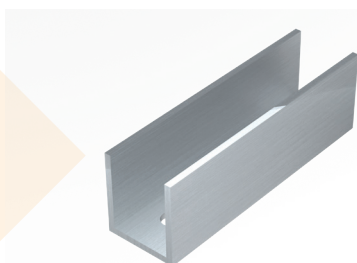
MATERIAŁ	ALUMINIUM
GRUBOŚĆ RAMY MODUŁU [mm]	30 / 35 / 40
SZEROKOŚĆ [mm]	70
WYSOKOŚĆ [mm]	33-44
ŚREDNICA OTWORÓW [mm]	9
DODATKOWE INFORMACJE	<ul style="list-style-type: none"> <li>• ZĄBKOWANIE W MIEJSCU MOCOWANIA MODUŁU</li> <li>• MALOWANE PROSZKOWO NA CZARNO</li> </ul>

KLEMY

# ŁĄCZNIKI

## ŁĄCZNIK PROFILI E-67

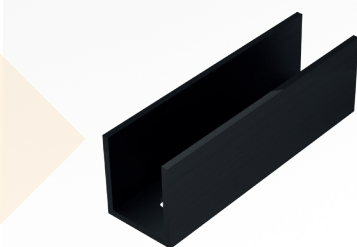
E-02



MATERIAŁ	ALUMINIUM
WYSOKOŚĆ [mm]	38
SZEROKOŚĆ [mm]	33
DŁUGOŚĆ [mm]	120
DODATKOWE INFORMACJE	<ul style="list-style-type: none"> <li>• ALUMINIOWY ŁĄCZNIKI PROFILI,</li> <li>• POZWALA ŁĄCZYĆ ZE SOBĄ PROFILE, TWORZĄC ODCINKI O WIĘKSZYCH DŁUGOŚCIACH NIŻ STANDARDOWE</li> <li>• KOMPATYBILNY Z ELEM. K-19, E-67</li> </ul>

## ŁĄCZNIK PROFILI E-67 (CZARNY)

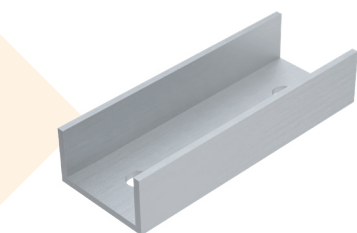
E-02-CZ



MATERIAŁ	ALUMINIUM
WYSOKOŚĆ [mm]	38
SZEROKOŚĆ [mm]	33
DŁUGOŚĆ [mm]	120
DODATKOWE INFORMACJE	<ul style="list-style-type: none"> <li>• ALUMINIOWY ŁĄCZNIK PROFILI</li> <li>• MALOWANY PROSZKOWO</li> <li>• POZWALA ŁĄCZYĆ ZE SOBĄ PROFILE, TWORZĄC ODCINKI O WIĘKSZYCH DŁUGOŚCIACH NIŻ STANDARDOWE</li> <li>• KOMPATYBILNY Z ELEM. K-19, E-67</li> </ul>

## ŁĄCZNIK PROFILI MONTAŻOWYCH

K-02



MATERIAŁ	ALUMINIUM
WYSOKOŚĆ [mm]	25
SZEROKOŚĆ [mm]	45
DŁUGOŚĆ [mm]	120
ŚREDNICA OTWORÓW [mm]	11
DODATKOWE INFORMACJE	<ul style="list-style-type: none"> <li>• ALUMINIOWY ŁĄCZNIKI PROFILI</li> <li>• POZWALA ŁĄCZYĆ ZE SOBĄ PROFILE, TWORZĄC ODCINKI O WIĘKSZYCH DŁUGOŚCIACH NIŻ STANDARDOWE</li> <li>• KOMPATYBILNY Z ELEM. K-19, K-01</li> </ul>

ŁĄCZNIKI

## ŁĄCZNIK PROFILI MONTAŻOWYCH

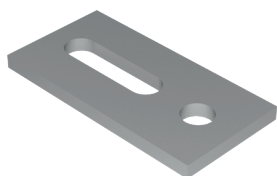
K-02-LONG



MATERIAŁ	ALUMINIUM
WYSOKOŚĆ [mm]	25
SZEROKOŚĆ [mm]	46
DŁUGOŚĆ [mm]	200
ŚREDNICA OTWORÓW [mm]	11
DODATKOWE INFORMACJE	<ul style="list-style-type: none"> <li>ALUMINIOWY ŁĄCZNIKI PROFILI</li> <li>POZWALA ŁĄCZYĆ ZE SOBĄ PROFILE, TWORZĄC ODCINKI O WIEKSIZYCH DŁUGOŚCIACH NIŻ STANDARDOWE</li> </ul>

## ADAPTER MONTAŻOWY

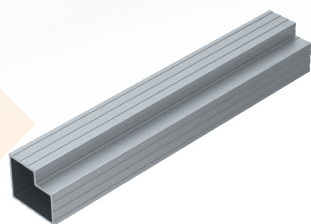
K-03



MATERIAŁ	STAL NIERDZEWNA
GRUBOŚĆ [mm]	5
SZEROKOŚĆ [mm]	30
DŁUGOŚĆ [mm]	81
ŚREDNICA OTWORÓW [mm]	11
DODATKOWE INFORMACJE	<ul style="list-style-type: none"> <li>OTWÓR REGULACYJNY 40 × 11 mm</li> <li>ADAPTER MONTAŻOWY UMOŻLIWIĄCY MONTAŻ PROFILU DO ŚRUBY DWUGWINTOWEJ K-17</li> </ul>

## ŁĄCZNIK DO KONSTRUKCJI BALASTOWEJ

K-45-6



MATERIAŁ	ALUMINIUM
WYSOKOŚĆ [mm]	29
SZEROKOŚĆ [mm]	33
DŁUGOŚĆ [mm]	200
DODATKOWE INFORMACJE	<ul style="list-style-type: none"> <li>SŁUŻY DO ŁĄCZENIA SZYN K-45</li> <li>KOMPATYBILNY Z ELEM. K-20, K-45-1 200/2400</li> </ul>

## ŁĄCZNIK NIERDZEWNY (KONSTRUKCJA WOLNOSTOJĄCA)

K-40



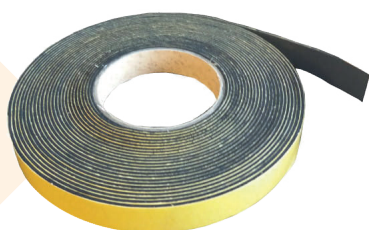
MATERIAŁ	STAL NIERDZEWNA
WYSOKOŚĆ [mm]	80
SZEROKOŚĆ [mm]	25
DŁUGOŚĆ [mm]	40
DODATKOWE INFORMACJE	<ul style="list-style-type: none"> <li>DWA OTWORY REGULACYJNE 23 × 11 mm</li> <li>ŁĄCZNIK NIERDZEWNY WYKORZYSTYWANY DO ŁĄCZENIA SZYN W KONSTRUKCJI WOLNOSTOJĄCEJ DWUPODPOROWEJ</li> </ul>



# AKCESORIA

## TAŚMA EPDM - 22X2/25 - KRAŻEK 25 m

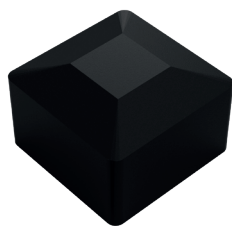
EPDM-25m



MATERIAŁ	EPDM
WYSOKOŚĆ [mm]	2
SZEROKOŚĆ [mm]	22
DŁUGOŚĆ [mm]	25 000
DODATKOWE INFORMACJE	<ul style="list-style-type: none"> <li>• TAŚMA USZCZELNIAJĄCA</li> <li>• KOMPATYBILNA Z K-66, K-45-1200/2400</li> </ul>

## ZAŚLEPKA PROFILU MONTAŻOWEGO CZARNA

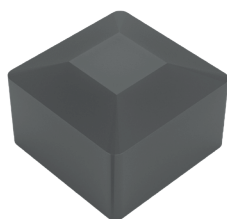
K-27-CZ



MATERIAŁ	TWORZYWO SZTUCZNE
WYSOKOŚĆ [mm]	31
SZEROKOŚĆ [mm]	44
DŁUGOŚĆ [mm]	44
DODATKOWE INFORMACJE	<ul style="list-style-type: none"> <li>• KOMPATYBILNY Z E-67, K-01</li> </ul>

## ZAŚLEPKA PROFILU MONTAŻOWEGO SZARA

K-27-SZ



MATERIAŁ	TWORZYWO SZTUCZNE
WYSOKOŚĆ [mm]	31
SZEROKOŚĆ [mm]	44
DŁUGOŚĆ [mm]	44
DODATKOWE INFORMACJE	<ul style="list-style-type: none"> <li>• KOMPATYBILNY Z E-67, K-01</li> </ul>

## ZAŚLEPKA PROFILU MONTAŻOWEGO SZARA 40x80

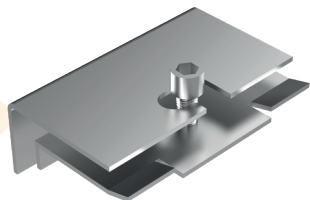
K-27-SZ-80



MATERIAŁ	TWORZYWO SZTUCZNE
WYSOKOŚĆ [mm]	80
SZEROKOŚĆ [mm]	40
DŁUGOŚĆ [mm]	30
DODATKOWE INFORMACJE	<ul style="list-style-type: none"> <li>• KOMPATYBILNY Z K-25-3T</li> </ul>

**UNIWERSALNY UCHWYT DO MOCOWANIA OPTYMALIZATORA NA RAMIE MODUŁU**

K-42



MATERIAŁ	STAL NIERDZEWNA
WYSOKOŚĆ [mm]	60
SZEROKOŚĆ [mm]	90
DŁUGOŚĆ [mm]	30
DODATKOWE INFORMACJE	<ul style="list-style-type: none"> <li>• SŁUŻY DO MOCOWANIA OPTYMALIZATORÓW NA RAMIE MODUŁU</li> <li>• GRUBOŚĆ 2 mm</li> <li>• W ZESTAWIE ŚRUBA IMBUSOWA 22 mm</li> </ul>

**ŚRUBA Z NAKRĘTKĄ DO MOCOWANIA OPTYMALIZATORA**

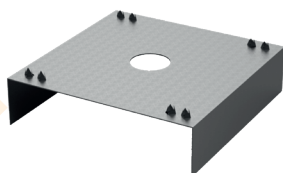
K-31



MATERIAŁ	STAL NIERDZEWNA
WYSOKOŚĆ [mm]	25
ŚREDNICA [mm]	8
DŁUGOŚĆ GWINTU [mm]	20
WYMIARY ŁBA [mm]	10 × 23 × 4
DODATKOWE INFORMACJE	<ul style="list-style-type: none"> <li>• SŁUŻY DO MOCOWANIA OPTYMALIZATORÓW DO KONSTRUKCJI MONTAŻOWEJ</li> <li>• SKŁADA SIĘ ZE ŚRUBY TEOWEJ M8 ORAZ NAKRĘTKI KOŁNIERZOWEJ M8</li> </ul>

**PODKŁADKA UZIEMIAJĄCA**

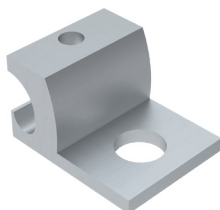
K-39



MATERIAŁ	STAL NIERDZEWNA
WYSOKOŚĆ [mm]	10
SZEROKOŚĆ [mm]	41
DŁUGOŚĆ [mm]	40
ŚREDNICA OTWORÓW [mm]	9
DODATKOWE INFORMACJE	<ul style="list-style-type: none"> <li>• DEDYKOWANA PODKŁADKA DO POŁĄCZEŃ WYRÓWNAWCZYCH POMIĘDZY RAMĄ MODUŁU A KONSTRUKCJĄ WSPORCZĄ</li> <li>• KOMPATYBILNA Z ELEM. K-01, K-25-3T, E-67</li> </ul>

**ZACISK DO PRZEWODU UZIEMIAJĄCEGO**

K-46



MATERIAŁ	ALUMINIUM
WYSOKOŚĆ [mm]	22
SZEROKOŚĆ [mm]	38
DŁUGOŚĆ [mm]	40
ŚREDNICA OTWORÓW [mm]	11
DODATKOWE INFORMACJE	<ul style="list-style-type: none"> <li>• DEDYKOWANY ZACISK DO WYKONYWANIA POŁĄCZEŃ WYRÓWNAWCZYCH KONSTRUKCJI WSPORCZEJ ZA POMOCĄ DRUTU ODGROMOWEGO</li> <li>• KOMPATYBILNY Z ELEM. K01, K-19, K-25-3T, E-67</li> </ul>

**OPASKA KABLOWA MOCOWANA DO RAMY MODUŁU**

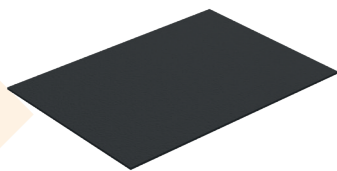
K-49



MATERIAŁ	TWORZYWO SZTUCZNE
DŁUGOŚĆ [mm]	200
SZEROKOŚĆ [mm]	4,6
DODATKOWE INFORMACJE	<ul style="list-style-type: none"> <li>• OPASKA KABLOWA Z DEDYKOWANYM MOCOWANIEM DO NASUNIĘCIA NA RAMĘ MODUŁU, MOSTEK TRAPEZOWY ORAZ MOSTEK NA BLACHODACHÓWKĘ</li> </ul>

### PLYTA GUMOWA POD BALAST 320 × 450 × 3 MM

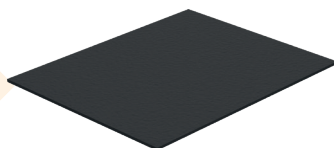
K-45-4



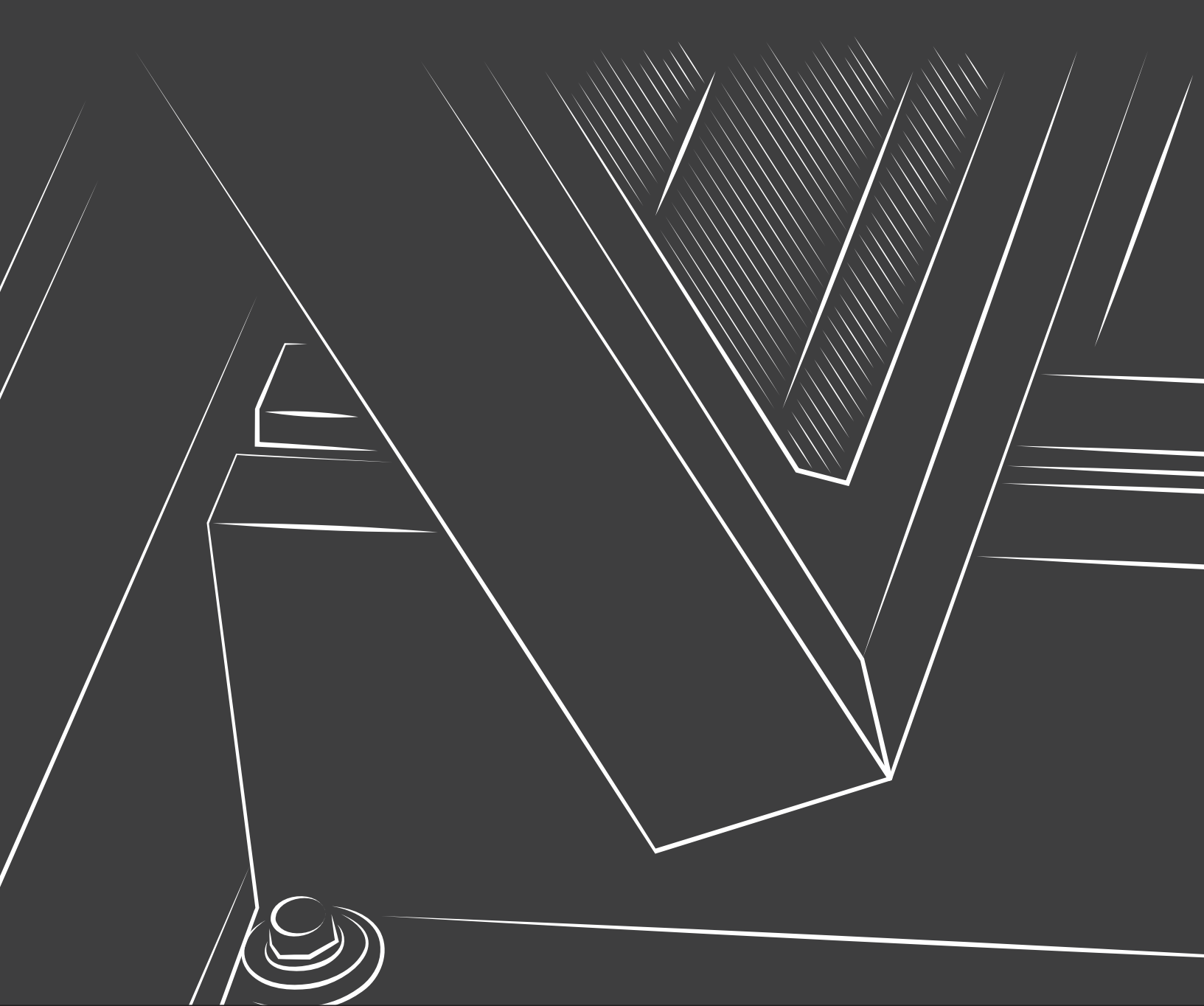
MATERIAŁ	GUMA EPDM
GRUBOŚĆ [mm]	3
SZEROKOŚĆ [mm]	320
DŁUGOŚĆ [mm]	450
DODATKOWE INFORMACJE	<ul style="list-style-type: none"> <li>• DEDYKOWANA PŁYTA GUMOWA POD BALAST DO KONSTRUKCJI BALASTOWEJ NA MEMBRANĘ, CHRONIĄCA POWIERZCHNIĘ DACHU PRZED USZKODZENIEM</li> <li>• KOMPATYBILNA Z ELEM. K-45-3</li> </ul>

### PLYTA GUMOWA POD BALAST 200 × 250 × 3 MM

K-45-5



MATERIAŁ	GUMA EPDM
GRUBOŚĆ [mm]	3
SZEROKOŚĆ [mm]	200
DŁUGOŚĆ [mm]	250
DODATKOWE INFORMACJE	<ul style="list-style-type: none"> <li>• DEDYKOWANA PŁYTA GUMOWA POD BALAST DO KONSTRUKCJI BALASTOWEJ NA MEMBRANĘ, CHRONIĄCA POWIERZCHNIĘ DACHU PRZED USZKODZENIEM</li> <li>• KOMPATYBILNA Z ELEM. K-45-1 200/2400</li> </ul>



**Emiter Sp. z o.o.**

Porcelanowa 27, 40-241 Katowice

[emiter@emiter.net.pl](mailto:emiter@emiter.net.pl)

[www.emiter.net.pl](http://www.emiter.net.pl)

