



 eminet

BUILD BETTER

www.buildbetter.pl

EMITERNET - BUILD BETTER

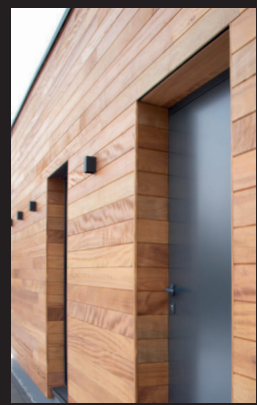
EKOLOGIA WYZNACZA NASZE CELE I PRIORYTETY

Należymy do polskiej Grupy KENO – wiodących w Europie spółek z branży Odnawialnych Źródeł Energii (OZE), w skład których wchodzi 11 firm zlokalizowanych w Polsce oraz na terenie państw Europejskich. Zajmuje się produkcją oraz dystrybucją kompletnych systemów OZE (w tym m.in. modułów fotowoltaicznych, pomp ciepła, kolektorów słonecznych, konstrukcji montażowych, systemów zabezpieczeń i Smart Home), obrotem energią elektryczną oraz produkcją ekologicznych domów modułowych.

Jako Emiternet, kierujemy się wartościami i rozwiązaniami zrównoważonego i ekologicznego budownictwa. Oszczędne gospodarowanie surowcami, korzystanie z materiałów przyjaznych środowisku, zmniejszenie zużycia energii, czy właściwości prozdrowotne to jedne z wielu korzyści, które otrzymujesz wybierając domy z naszej oferty.

SPIS TREŚCI

Zalety technologii CLT	3
Proces budowy	4
Domy jednorodzinne	8
Domy wakacyjne	22
Budynki biurowe	28
Budynki wielorodzinne	28



**EMITERNET
BUILD BETTER**



Zalety



JAKOŚĆ

Domy budujemy z drewna klejonego krzyżowo (CLT), które dzięki zaawansowanej technologii produkcji charakteryzuje bardzo wysoka wytrzymałość i trwałość, przy zachowaniu naturalnego surowca.

Używamy wyłącznie komponentów największych światowych producentów.



DOPASOWANIE

To dla nas niezwykle ważne, by **dopasować się do Twoich potrzeb**. Dlatego proponujemy szeroką gamę opcji wykończenia domu oraz wiele wariantów domów gotowych z naszego katalogu.



GWARANCJA CENY

Wraz z podpisaniem umowy, **gwarantujemy, że Twoja cena nie ulegnie zmianie**, bez względu na rosnącą inflację, czy wzrost kosztów materiałów. Masz pełną kontrolę nad finansami podczas całego procesu budowy.



EKOLOGIA

Drewno na potrzeby budowy naszych domów **pozyskiwane jest ze sprawdzonych i certyfikowanych źródeł**, dzięki czemu masz pewność, że Twój dom pomaga chronić naturalne środowisko i zmniejszyć ślad węglowy.



CZAS

Prefabrykacja pozwala skrócić czas powstawania budynku do minimum. **Czas prefabrykacji to tylko 8 tygodni, a montaż na budowie to nawet 1 dzień!** Bez względu na warunki pogodowe, Twój dom już powstaje w naszej hali produkcyjnej.

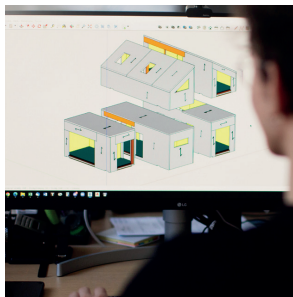
W niedługim czasie od zamówienia, będziesz mógł cieszyć się nowym, komfortowym i wyposażonym domem.



KOMPLEKSOWOŚĆ

Jednym z **największych atutów** oferowanych przez nas domów jest ich **kompleksowość**, ponieważ oprócz pełnego umeblowania wyposażone są także w **instalację OZE** oraz system **Smart Home**.

Jak powstają domy modułowe w technologii CLT?



PROJEKTOWANIE

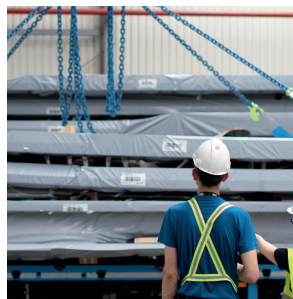
Posiadamy własne biuro projektowe, które zajmuje się całością procesu wykonania dokumentacji – od obliczeń statycznych, po wystrój wnętrz. Dzięki temu w naszym portfolio znajdziesz wiele domów w nowoczesnym designie, które z pewnością zaspokoją Twoje potrzeby. Ich wnętrza stworzyliśmy w taki sposób, aby optymalnie wykorzystać pomieszczenia i stworzyć jak największą otwartą przestrzeń użytkową, zapewniającą komfort przebywających w niej domowników.



PREFABRYKACJA

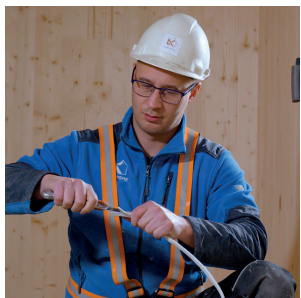
Prefabrykacja to najszybszy aktualnie dostępny sposób na wybudowanie domu lub obiektu użytkowego.

Wyobraź sobie zakończenie Twojej budowy już w 12 tygodni po złożeniu zamówienia!



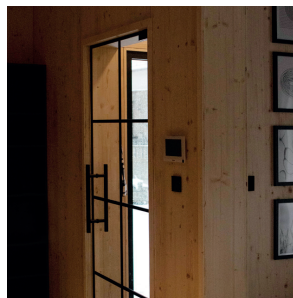
LOGISTYKA

Mamy duże doświadczenie w transporcie produkowanych przez nas domów. Gotowe moduły zabezpieczamy zarówno z zewnątrz, jak i wewnątrz, aby w trakcie ich przemieszczania nic nie uległo zniszczeniu. Starannie planujemy trasę przejazdu na miejsce inwestycji. Służymy pełnym wsparciem w organizacji transportu.



INSTALACJE

Moduły wykończone pod klucz wyposażane są na hali produkcyjnej we wszystkie instalacje wewnętrzne, m.in. wodno-kanalizacyjną, ogrzewanie podłogowe, instalację elektryczną i niskoprądową, a także w nowoczesne systemy zarządzania energią elektryczną i rozwiązania z branży OZE – pompę ciepła i wentylację mechaniczną z rekuperacją. Są też przystosowane do podłączenia instalacji fotowoltaicznej.



DOM „POD KLUCZ”

Mamy dla Ciebie propozycję modułowego domu prefabrykowanego z CLT, który jest:

- wykończony według Twoich wymagań, do standardu pod klucz
- wyposażony w nowoczesne instalacje, w tym OZE
- dostępny już w 12 tygodni od zamówienia



emitenet



Zamówienie
od klienta

Zlecenie
do biura

Produkcja
modułów

Montaż
modułów

Przekazanie
kluczy

3 miesiące

DLACZEGO CLT?

CLT to nośny materiał konstrukcyjny w formie płyt, w całości wykonany z litego drewna. Składa się z 3, 5 lub 7 warstw drewnianych lameli, które są ze sobą naprzemiennie i poprzecznie klejone. Tak powstały układ warstw zapewnia dużą wytrzymałość w obu kierunkach oraz sztywność konstrukcji. Jak główny surowiec najczęściej wykorzystuje się gatunki drewna takie jak świerk lub jodła w klasie wytrzymałości C24.

Płyty CLT są doskonałym produktem spełniającym najwyższe normy szczelności budynków pasywnych. Są jednym z najbardziej nieprzepuszczalnych materiałów budowlanych.

DREWNO CLT MA SZEREG ZALET:

■ Precyzja i jakość wykonania

Płyty CLT produkowane są w fabryce z wycinaniem przy użyciu maszyn CNC na konkretne wymiary ustalane na etapie projektowania. Taki sposób obróbki pozwala dociąć wszystkie elementy z dokładnością do 1 mm, dzięki czemu jesteśmy w stanie uniknąć błędów w wymiarowaniu, czego często można doświadczyć przy realizacji budowy budynków żelbetonowych, czy murowanych.

■ Wytrzymałość

CLT, dzięki klejeniu krzyżowemu jest bardzo stabilnym oraz wytrzymałym materiałem, dlatego w odróżnieniu od zwykłego drewna konstrukcyjnego jest w stanie wytrzymać duże obciążenia wielokierunkowe, któremu nie są straszne silne podmuchy wiatrów. Ponadto trwałość płyt CLT, niewielka grubość elementów konstrukcyjnych (ścian i stropów) oraz obniżony ciężar całego budynku pozwala znacząco zmniejszyć koszt wykonania fundamentów.

■ Szybkość montażu

Te dwie istotne cechy wyróżniają nas na tle m.in. domów szkieletowych. Dzięki modułowości i możliwości, jakie daje technologia CLT jesteśmy w stanie przeprowadzić większą część procesu budowlanego na naszej hali produkcyjnej. Pozwala to znacząco skrócić czas realizacji inwestycji – nawet do 12 tygodni!, a sam montaż domu nawet do kilku dni!

■ Właściwości izolacyjne i termiczne

Charakterystyka płyt CLT pozwala zastosować cieńszą warstwę izolacji termicznej na ścianach, podłogach i dachach w porównaniu z tradycyjnymi technologiami, co przekłada się na oszczędności przy budowie domu. Ponadto, oferowane przez nas domy wyróżniają bardzo dobre właściwości akustyczne, dzięki czemu mieszkając przy ruchliwej ulicy mieszkańcy mogą cieszyć się ciszą i spokojem wewnątrz budynku.

■ Ekologia i zrównoważony rozwój

Drewno przeznaczone do produkcji naszych płyt CLT pochodzi z pewnego i certyfikowane źródła, dzięki czemu nie naruszamy naturalnej równowagi fauny i flory. Jako surowiec naturalny ma wiele zalet w porównaniu z tradycyjnymi technologiami, dzięki temu że jest odnawialne i przetwarza dwutlenek węgla.

NA CZYM POLEGA TECHNOLOGIA DOMÓW MODUŁOWYCH EMITERNET?

Technologia domów modułowych Emiternet polega na prefabrykacji modułów mieszkalnych z wykorzystaniem konstrukcji z drewna klejonego krzyżowo (ang. CLT – Cross Laminated Timber) w jednym z trzech standardów wykończenia. Technologia ta pozwala na wykonywanie domów zarówno jednorodzinnych, jak i budynków wielorodzinnych pełniących bardzo często rolę hoteli, akademików, domów wakacyjnych, czy biur.

Po zakończonej prefabrykacji moduły przestrzenne w formie gotowych pomieszczeń przewożone są na budowę, gdzie montowane są ze sobą w całość budynku.

CZY BUDOWA DOMÓW MODUŁOWYCH EMITERNET WYMAGA POZWOLENIA NA BUDOWĘ?

Większość dostępnych w naszej ofercie domów ma powierzchnię zabudowy <70 m², dlatego zgodnie z obowiązującymi przepisami nie wymagają one uzyskania pozwolenia na budowę, a jedynie zgłoszenia rozpoczęcia robót. Domy o powierzchni zabudowy przekraczającej 70 m² wymagają uzyskania decyzji o pozwoleniu na budowę.

JAKIE PARAMETRY TECHNICZNE MAJĄ PŁYTY CLT?

Wymiary płyt CLT: grubość 60-400 mm, szerokość do 3,5 m, długość do 20 m

Gatunek drewna: świerk – najczęściej stosowany, jodła, sosna, modrzew

Wilgotność: 11% +/-2%

Gęstość objętościowa: 450-500 kg/m³

Współczynnik przewodzenia ciepła λ : 0,12 W/mK

Ciepło właściwe: c = 1600 J/kgK

Klasa reakcji na ogień: D-s2, d0

Szczelność powietrzna: Szczelny dla płyt o ilości warstw ≥ 3

JAKIE PARAMETRY CIEPLNE MA DREWNO CLT?

Drewno CLT charakteryzuje wysoka izolacyjność termiczna. Współczynnik przenikania ciepła U CLT jest znacznie niższy niż w betonie i murze (przy tej samej grubości przegrody).

Porównując ścianę o grubości 20 cm:

- dla CLT U=0,59 W/m²K
- dla betonu U=3,2-3,70 W/m²K
- dla cegły U=1,8-2,5 W/m²K

DOMY JEDNOORODZINNE

Wybierz dom dostosowany do Twoich potrzeb! Wszystkie dostępne modele domów jednorodzinnych z naszego portfolio charakteryzuje nowoczesny design, bezpieczeństwo, energooszczędność, doskonałe wykonanie i wyciszenie oraz wytrzymałość i stabilność konstrukcji.

VANG



Powierzchnia użytkowa **54m²**
Powierzchnia zabudowy **69m²**

DOVRE



Powierzchnia użytkowa **80m²**
Powierzchnia zabudowy **69m²**

STOLMEN



Powierzchnia użytkowa **105m²**
Powierzchnia zabudowy **86m²**

HERDLA



Powierzchnia użytkowa **55m²**
Powierzchnia zabudowy **69m²**

LOVUND



Powierzchnia użytkowa **90m²**
Powierzchnia zabudowy **69m²**

VINJE



Powierzchnia użytkowa **90m²**
Powierzchnia zabudowy **69m²**

FEDJE



Powierzchnia użytkowa **54m²**
Powierzchnia zabudowy **69m²**

BORGUND



Powierzchnia użytkowa **79m²**
Powierzchnia zabudowy **69m²**

TORP



Powierzchnia użytkowa **91m²**
Powierzchnia zabudowy **69m²**

SYNDIN



Powierzchnia użytkowa **98m²**
Powierzchnia zabudowy **119m²**

ULVIK



Powierzchnia użytkowa **94m²**
Powierzchnia zabudowy **86m²**

TROLLTIND



Powierzchnia użytkowa **104m²**
Powierzchnia zabudowy **69m²**

Blżej natury

Dom Vang



DOM VANG

Dom „Vang” to wygodny dom parterowy o zwartej bryle z dachem płaskim, attykami oraz łącznej powierzchni zabudowy 69m². Przeznaczony dla 2 osób, idealnie sprawdza się jako **komfortowe i przytulne miejsce do zamieszkania**. Został wyposażony w salon w jednej przestrzeni z kuchnią, sypialnią, łazienką oraz pomieszczenie gospodarcze.

Dom ten jest jednocześnie **minimalistyczny i nowoczesny**. Jak każdy dom z naszej oferty, jest doskonałym wyborem dla osób ceniących ekologiczne rozwiązania oraz wysoki stopień komfortu.

STAN „POD KLUCZ”

Powierzchnia zabudowy 69 m²

Powierzchnia użytkowa 54 m²

Wysokość budynku 3,9 m

Dom „bez pozwolenia”
– uproszczone zgłoszenie





DOM VANG

POWIERZCHNIA UŻYTKOWA 54 M²

wiatrołap	3,8 m ²
pokój dzienny	9,9 m ²
kuchnia/jadalnia	15,9 m ²
pomieszczenie gospodarcze/kotłownia	6,8 m ²
sypialnia	14,4 m ²
łazienka	4,1 m ²



OPCJE WYPOSAŻENIA – DOM VANG 54M²

STAN ZERO

- Koncepcja architektoniczna
- Dokumentacja projektowa techniczna
- Moduły mieszkalne z drewna CLT
- Łączniki i taśmy wymagane do montażu modułów na placu budowy
- Stolarka okienna i drzwiowa zewnętrzna
- Zabezpieczenie modułów na czas transportu
- Komplet instrukcji montażowych

POZA ZAKRESEM

- Zakup działki
- Makroniwelacja działki
- Wykonanie przyłączy i sieci na działce
- Roboty ziemne na budowie
- Wykonanie fundamentu
- Wykonanie elewacji
- Dostawa i montaż rolet zewn.
- Wykonanie pokrycia dachu
- Wykonanie tarasu / pergoli na poziomie gruntu
- Wynajem dźwigu do montażu modułów na budowie
- Transport

STAN DEWELOPERSKI

wyposażenie stanu zero+

- Warstwy wykończeniowe na podłodze – izolacja termiczna i akustyczna, suchy jastrych
- Wykończenie ścian i sufitu płytami gipsowo-kartonowymi bez szpachlowania według projektu
- Wykończenie łazienki płytami gipsowo-kartonowymi bez szpachlowania
- Stelaż podtynkowy do WC
- Wewnętrzne instalacje elektrycznej teletechniczne
- System Smart Home + panele dotykowe Grenton do samodzielnego montażu
- Rozdzielnia elektryczna
- Wewnętrzna instalacja wodno-kanalizacyjna
- Wentylacja mechaniczna z rekuperacją
- Rekuperator
- Ogrzewanie podłogowe wodne
- Wyposażenie kotłowni – zbiornik buforowy, wieża hydrauliczna
- Pompa ciepła powietrze-woda

STAN „POD KLUCZ

wyposażenie stanu deweloperskiego+

- Panele podłogowe i listwy podłogowe
- Szpachlowanie + malowanie ścian i sufitów z płyt gipsowo – kartonowych
- Płytki na podłodze kotłowni
- Kompletna łazienka – hydroizolacja, płytki oraz biały montaż
- Płytki nad blatem w kuchni
- Stała zabudowa meblowa (szafa w wiatrołapie, szafa w sypialni, meble kuchenne, szafka pod umywalką w łazience)
- Zlew i bateria w kuchni
- Cniadzka i łączniki
- Zamontowane panele dotykowe Smart Home
- Oprawy oświetleniowe wewnętrzne (bez lamp stojących i biurkowych)
- Panele tapicerowane + listwy dekoracyjne za łóżkiem w sypialni
- Drzwi wewnętrzne drewniane
- Drzwi wewnętrzne szklane (w wiatrołapie)

Blżej natury

Dom DOVRE



DOM DOVRE

Dom "Dovre" to tradycyjna, zwarta bryła z dachem dwuspadowym. Zabudowa domu to aż 69,74m² powierzchni, dzięki której stanie się on **idealnym miejscem do zamieszkania dla osób ceniących sobie przestronne wnętrze**. Zarówno parter jak i piętro domu DOVRE zostały zaprojektowane w taki sposób, aby połączyć ze sobą komfort oraz wygodę. Na parterze znajdziemy przytulny salon z wyjściem na taras, otwartą kuchnię, a także elegancką łazienkę. Dopełnieniem przestrzeni parterowej jest wydzielenie osobnego pokoju, który idealnie sprawdzi się jako gabinet. Schody domu DOVRE prowadzą natomiast na piętro wyposażone w przestronną sypialnię z dostępem do naturalnego światła dziennego. Oprócz tego znajdziemy tam również drugą łazienkę i kolejny pokój do dowolnego zagospodarowania.

DOVRE jest doskonałym połączeniem minimalizmu i nowoczesności, a jego przestrzeń docenią osoby mające na uwadze ekologiczne rozwiązania.

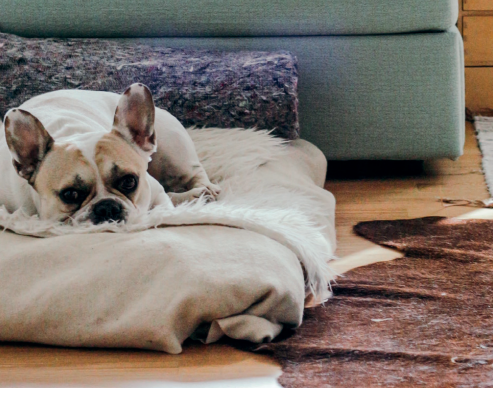
STAN „POD KLUCZ”

Powierzchnia zabudowy 69,7 m²

Powierzchnia użytkowa
80,0 m²

Wysokość budynku 3,9 m

Dom „bez pozwolenia”
– uproszczone zgłoszenie





DOM DOVRE

PARTER 54,6 M²

wiatrolap	3,8 m ²
pokój dzienny	9,9 m ²
Kuchnia / jadalnia	16,1 m ²
pomieszczenie gospodarcze / kotłownia	6,7 m ²
komunikacja	5,2 m ²
sypialnia	8,8 m ²
łazienka	4,0 m ²



PIĘTRO 27,1 M²

korytarz	8,0 m ²
sypialnia	8,9 m ²
pokój	5,7 m ²
łazienka	3,2 m ²



OPCJE WYPOSAŻENIA – DOM DOVRE 69,74 M²

STAN ZERO

- Koncepcja architektoniczna
- Dokumentacja projektowa techniczna
- Moduły mieszkalne z drewna CLT
- Łączniki i taśmy wymagane do montażu modułów na placu budowy
- Stolarka okienna i drzwiowa zewnętrzna
- Zabezpieczenie modułów na czas transportu
- Komplet instrukcji montażowych

POZA ZAKRESEM

- Zakup działki
- Makroniwelacja działki
- Wykonanie przyłączy i sieci na działce
- Roboty ziemne na budowie
- Wykonanie fundamentu
- Wykonanie elewacji
- Dostawa i montaż rolet zewn.
- Wykonanie pokrycia dachu
- Wykonanie tarasu / pergoli na poziomie gruntu
- Wynajem dźwigu do montażu modułów na budowie
- Transport

STAN DEWELOPERSKI

wyposażenie stanu zero+

- Warstwy wykończeniowe na podłodze – izolacja termiczna i akustyczna, suchy jastrych
- Wykończenie ścian i sufitu płytami gipsowo-kartonowymi bez szpachlowania według projektu
- Wykończenie łazienki płytami gipsowo-kartonowymi bez szpachlowania
- Stelaż podtynkowy do WC
- Wewnętrzne instalacje elektrycznej teletechnicznej
- System Smart Home + panele dotykowe Grenton do samodzielnego montażu
- Rozdzielnia elektryczna
- Wewnętrzna instalacja wodno-kanalizacyjna
- Wentylacja mechaniczna z rekuperacją
- Rekuperator
- Ogrzewanie podłogowe wodne
- Wyposażenie kotłowni – zbiornik buforowy, wieża hydrauliczna
- Pompa ciepła powietrze-woda

STAN „POD KLUCZ”

wyposażenie stanu deweloperskiego+

- Panele podłogowe i listwy podłogowe
- Szpachlowanie + malowanie ścian i sufitów z płyt gipsowo – kartonowych
- Płytki na podłodze kotłowni
- Kompletna łazienka – hydroizolacja, płytki oraz biały montaż
- Płytki nad blatem w kuchni
- Stała zabudowa meblowa (szafa w wiatrołapie, szafa w sypialni, meble kuchenne, szafka pod umywalką w łazience)
- Zlew i bateria w kuchni
- Gniazdko i łączniki
- Zamontowane panele dotykowe Smart Home
- Oprawy oświetleniowe wewnętrzne (bez lamp stojących i biurkowych)
- Panele tapicerowane + listwy dekoracyjne za łóżkiem w sypialni
- Drzwi wewnętrzne drewniane
- Drzwi wewnętrzne szklane (w wiatrołapie)

Blżej natury

Dom STOLMEN

DOM STOLMEN

Dom „Stolmen” to zaprojektowany we współczesnym stylu dom piętrowy z dachem płaskim. Komfortowa przestrzeń domu to aż 86,6m² powierzchni zabudowy.

Strefa parterowa domu została wyposażona w jasny, przeszklony salon wraz z jadalnią z bezpośrednim wyjściem na taras, a także funkcjonalną kuchnię przez którą przechodzi się do pomieszczenia gospodarczego oraz wygodną łazienkę. Na piętrze znajdują się dwie ustawne sypialnie w sąsiedztwie równie eleganckiej łazienki. Niebywałym atutem projektu „Stolmen” jest reprezentacyjny taras, stanowiący doskonałe miejsce na poranne rodzinne śniadania, bądź też przyjemne wieczory w gronie bliskich.

To doskonały wybór dla osób ceniących ergonomiczne rozwiązania, a także żyjących w zgodzie z naturą i poszanowaniem ekologii.

STAN „POD KLUCZ”

Powierzchnia zabudowy 86,6 m²

Dom piętrowy

Powierzchnia użytkowa
105 m²

7,3 m wysokość budynku





DOM STOLMEN

PARTER 69,8 M²

wiatrołap	3,6 m ²
pokój dzienny	29,0 m ²
Kuchnia / jadalnia	17,5 m ²
pomieszczenie gospodarcze / kotłownia	4,2 m ²
komunikacja	9,9 m ²
łazienka	5,5 m ²



PIĘTRO 49,3 M²

korytarz	6,0 m ²
sypialnia	7,4 m ²
pokój	12,4 m ²
łazienka	9,3 m ²
sypialnia	14,0 m ²

OPCJE WYPOSAŻENIA – DOM STOLMEN 86,6 M²



STAN ZERO

- Koncepcja architektoniczna
- Dokumentacja projektowa techniczna
- Moduły mieszkalne z drewna CLT
- Łączniki i taśmy wymagane do montażu modułów na placu budowy
- Stolarka okienna i drzwiowa zewnętrzna
- Zabezpieczenie modułów na czas transportu
- Komplet instrukcji montażowych

POZA ZAKRESEM

- Zakup działki
- Makroniwelacja działki
- Wykonanie przyłączy i sieci na działce
- Roboty ziemne na budowie
- Wykonanie fundamentu
- Wykonanie elewacji
- Dostawa i montaż rolet zewn.
- Wykonanie pokrycia dachu
- Wykonanie tarasu / pergoli na poziomie gruntu
- Wynajem dźwigu do montażu modułów na budowie
- Transport

STAN DEWELOPERSKI

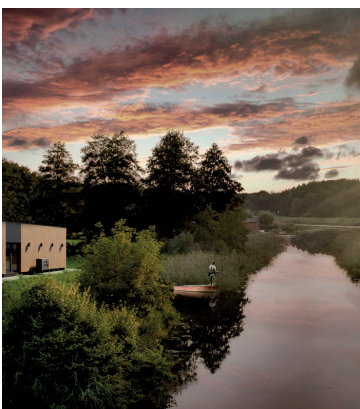
wyposażenie stanu zero+

- Warstwy wykończeniowe na podłodze – izolacja termiczna i akustyczna, suchy jastrych
- Wykończenie ścian i sufitu płytami gipsowo-kartonowymi bez szpachlowania według projektu
- Wykończenie łazienki płytami gipsowo-kartonowymi bez szpachlowania
- Stelaż podtynkowy do WC
- Wewnętrzne instalacje elektrycznej teletechnicznej
- System Smart Home + panele dotykowe Grenton do samodzielnego montażu
- Rozdzielnia elektryczna
- Wewnętrzna instalacja wodno-kanalizacyjna
- Wentylacja mechaniczna z rekuperacją
- Rekuperator
- Ogrzewanie podłogowe wodne
- Wyposażenie kotłowni – zbiornik buforowy, wieża hydrauliczna
- Pompa ciepła powietrze-woda

STAN „POD KLUCZ”

wyposażenie stanu deweloperskiego+

- Panele podłogowe i listwy podłogowe
- Szpachlowanie + malowanie ścian i sufitów z płyt gipsowo – kartonowych
- Płytki na podłodze kotłowni
- Kompletna łazienka – hydroizolacja, płytki oraz biały montaż
- Płytki nad blatem w kuchni
- Stała zabudowa meblowa (szafa w wiatrolapie, szafa w sypialni, meble kuchenne, szafka pod umywalką w łazience)
- Zlew i bateria w kuchni
- Gniazdko i łączniki
- Zamontowane panele dotykowe Smart Home
- Oprawy oświetleniowe wewnętrzne (bez lamp stojących i biurkowych)
- Panele tapicerowane + listwy dekoracyjne za łóżkiem w sypialni
- Drzwi wewnętrzne drewniane
- Drzwi wewnętrzne szklane (w wiatrolapie)



DOM WAKACYJNE

Wybierz dom **dostosowany do Twoich potrzeb!**

Wszystkie dostępne modele domów wakacyjnych z naszego portfolio charakteryzuje nowoczesny design, bezpieczeństwo, energooszczędność, doskonałe wykonanie i wyciszenie oraz wytrzymałość i stabilność konstrukcji.

BRIS



Powierzchnia użytkowa **35m²**
Powierzchnia zabudowy **26,3m²**

SOL



Powierzchnia użytkowa **43,2m²**
Powierzchnia zabudowy **38,7m²**

Bliżej natury

Dom Bris



DOM BRIS

Dom wakacyjny „Bris” o wymiarach 9,7 x 3,6m przeznaczony jest dla 6 osób i stanowi **doskonale rozwiązanie do stworzenia całorocznego kompleksu wypoczynkowego**.

Dostępny w dwóch wersjach wykończenia elewacji – z naturalnego drewna oraz z blachy na rąbek stojący. Zestawiając dwa domy w lustrzanym odbiciu można uzyskać formę bliźniaka. Jest to opcja szczególnie atrakcyjna w przypadku tworzenia większego kompleksu wypoczynkowego.

Dom w cenie zawiera gotową elewację, dach oraz wykończenie wewnątrz pod klucz. **Montaż domu trwa jeden dzień**, dzięki czemu od razu nadaje się do użytkowania.

STAN „POD KLUCZ”

Powierzchnia zabudowy 35 m²

Powierzchnia użytkowa
25 m² + antresola 6m²

Wysokość budynku 3,9 m

Dom „bez pozwolenia”
– uproszczone zgłoszenie





DOM BRIS

PARTER 26,3 M²

przedsiónek	3,2 m ²
sypialnia	7,2 m ²
salon z kuchnią	12,3 m ²
łazienka	3,5 m ²



ANTRESOLA 6,7 M²

antresola	6,7 m ²
-----------	--------------------

OPCJE WYPOSAŻENIA – DOM BRIS 26,3 M²



STAN „POD KLUCZ”

- Dokumentacja projektowa
- Wytyczne gwarancyjne
- Dom w formie jednego modułu (wykończony pod klucz, montaż w 1 dzień, gotowy do zamieszkania)
- Konstrukcja modułu wykonana z drewna CLT/ glulam
- Ściany i stropy z CLT w jakości wizualnej
- Izolacja cieplna ścian, podłóg i dachu jak dla domu całorocznego zgodna z WT 2021
- Stolarka okienna i drzwiowa zewnętrzna PCV trzyszybowa
- Wewnętrzna instalacja elektryczna i teletechniczna
- Rozdzielnia elektryczna
- Wewnętrzna instalacja wod-kan.
- Boiler 50l
- Rekuperacja
- Klimatyzacja z opcją ogrzewania (2x jednostka wewnętrzna, 1x jednostka zewnętrzna)
- Ogrzewanie podłogowe w łazience (maty grzewcze elektryczne)
- Grzejnik elektryczny w łazience
- Panele podłogowe laminowane/wynylowe
- Listwy podłogowe MDF
- Kompletna łazienka – hydroizolacja, płytki, biały montaż (WC, umywalka, brodzik, drzwi prysznicowe, zestaw prysznicowy, bateria umywalkowa, uchwyt na papier toaletowy, szczotka do WC, 1x wieszak na ręcznik)
- Stałe zabudowy meblowe (szafa w przedsiönku,

szafa w sypialni, meble kuchenne, szafka podumywalkowa w łazience, szafa w łazience, drabina na antresole)

- AGD zabudowane (mini lodówka, płyta indukcyjna 2-palnikowa, zmywarka, pochłaniacz)
- Meble ruchome (łóżko, kanapa z funkcją spania, stolik kawowy, stół + 4 krzesła)
- Zlew i bateria kuchenna
- Gniazdka i włączniki
- Oprawy oświetleniowe wewnętrzne
- Drzwi wewnętrzne pełne wypełnienie plaster miodu
- Moskitiery w oknach
- Kompletna elewacja (izolacja cieplna, warstwa wykończeniowa – deska drewniana / blacha na rąbek)
- Oprawy oświetleniowe na elewacji
- Kompletnie pokrycie dachu (izolacja cieplna, warstwa wykończeniowa – blacha na rąbek)
- Odwodnienie dachu
- Zabezpieczenie modułu na czas transportu
- Oprawy oświetleniowe na elewacji
- Kompletnie pokrycie dachu (izolacja cieplna, warstwa wykończeniowa – blacha na rąbek)
- Odwodnienie dachu
- Zabezpieczenie modułu na czas transportu

OPCJE DODATKOWE

- Transport (wycena indywidualna zależna od odległości)
- Wynajem dźwigu na 1 dzień (wycena indywidualna)
- Montaż modułu na budowie
- Podłączenie instalacji na budowie

POZA ZAKRESEM

- Zakup działki
- Makroniwelacja działki
- Wykonanie przyłączy i sieci na działce
- Roboty ziemne na budowie
- Wykonanie fundamentu
- Wykonanie elewacji
- Dostawa i montaż rolet zewn.
- Wykonanie pokrycia dachu
- Wykonanie tarasu / pergoli na poziomie gruntu
- Wynajem dźwigu do montażu modułów na budowie
- Transport

Bliżej natury

Dom Sol



DOM SOL

Dom wakacyjny SOL to **styl i nowoczesność zawarte w jednym projekcie**. Na powierzchni użytkowej o mierze 43,2m² składa się parter jak i piętro, a oba z tych wnętrz charakteryzują przeszklenia gwarantujące doskonały dostęp do światła dziennego. Dodatkowym atutem parteru jest możliwość wyjścia z salonu na taras. Oprócz salonu, na parterze znajdziemy również funkcjonalną kuchnię oraz komfortową łazienkę. Piętro domu SOL składa się natomiast z dwóch pomieszczeń sypialniowych do których prowadzi przestronny korytarz.

Dom SOL będzie idealnym rozwiązaniem nawet i **dla 8 osób, stanowiąc całoroczny kompleks wypoczynkowy.**

STAN „POD KLUCZ”

Powierzchnia zabudowy 38,7 m²

Powierzchnia użytkowa
43,2 m²

Wysokość budynku 6,3 m

Dom „bez pozwolenia”
– uproszczone zgłoszenie





DOM SOL

Salon	9,4 m ²
kuchnia / jadalnia	11,4 m ²
łazienka	3,5 m ²

PARTER 24,3 M²



PIĘTRO 18,9 M²

korytarz	5,7 m ²
sypialnia	6,3 m ²
sypialnia	6,9 m ²

OPCJE WYPOSAŻENIA – DOM SOL 43,2 M²



STAN „POD KLUCZ”

- Dokumentacja projektowa
- Wytyczne gwarancyjne
- Dom w formie jednego modułu (wykończony pod klucz, montaż w 1 dzień, gotowy do zamieszkania)
- Konstrukcja modułu wykonana z drewna CLT/ glulam
- Ściany i stropy z CLT w jakości wizualnej
- Izolacja cieplna ścian, podłóg i dachu jak dla domu całorocznego zgodna z WT 2021
- Stolarka okienna i drzwiowa zewnętrzna PCV trzyszybowa
- Wewnętrzna instalacja elektryczna i teletechniczna
- Rozdzielnia elektryczna
- Wewnętrzna instalacja wod-kan.
- Boiler 50l
- Rekuperacja
- Klimatyzacja z opcją ogrzewania (2x jednostka wewnętrzna, 1x jednostka zewnętrzna)
- Ogrzewanie podłogowe w łazience (maty grzewcze elektryczne)
- Grzejnik elektryczny w łazience
- Panele podłogowe laminowane/winyłowe
- Listwy podłogowe MDF
- Kompletna łazienka – hydroizolacja, płytki, biały montaż (WC, umywalka, brodzik, drzwi prysznicowe, zestaw prysznicowy, bateria umywalkowa, uchwyt na papier toaletowy, szczotka do WC, 1x wieszak na ręcznik)
- Stałe zabudowy meblowe (szafa w przedścionku,

szafa w sypialni, meble kuchenne, szafka podumywalkowa w łazience, szafa w łazience, drabina na antresole)

- AGD zabudowane (mini lodówka, płyta indukcyjna 2-palnikowa, zmywarka, pochłaniacz)
- Meble ruchome (łóżko, kanapa z funkcją spania, stolik kawowy, stół + 4 krzesła)
- Zlew i bateria kuchenna
- Gniazdka i włączniki
- Oprawy oświetleniowe wewnętrzne
- Drzwi wewnętrzne pełne wypełnienie plaster miodu
- Moskitiery w oknach
- Kompletna elewacja (izolacja cieplna, warstwa wykończeniowa – deska drewniana / blacha na rąbek)
- Oprawy oświetleniowe na elewacji
- Kompletnie pokrycie dachu (izolacja cieplna, warstwa wykończeniowa – blacha na rąbek)
- Odwodnienie dachu
- Zabezpieczenie modułu na czas transportu
- Oprawy oświetleniowe na elewacji
- Kompletnie pokrycie dachu (izolacja cieplna, warstwa wykończeniowa – blacha na rąbek)
- Odwodnienie dachu
- Zabezpieczenie modułu na czas transportu

OPCJE DODATKOWE

- Transport (wycena indywidualna zależna od odległości)
- Wynajem dźwigu na 1 dzień (wycena indywidualna)
- Montaż modułu na budowie
- Podłączenie instalacji na budowie

POZA ZAKRESEM

- Zakup działki
- Makroniwelacja działki
- Wykonanie przyłączy i sieci na działce
- Roboty ziemne na budowie
- Wykonanie fundamentu
- Wykonanie elewacji
- Dostawa i montaż rolet zewn.
- Wykonanie pokrycia dachu
- Wykonanie tarasu / pergoli na poziomie gruntu
- Wynajem dźwigu do montażu modułów na budowie
- Transport

WSPÓLNY SUKCES

Szukasz pewnej inwestycji, opartej na technologii przyszłości? To odpowiednie miejsce.

PROJEKTOWANIE

To jest pierwszy etap całego procesu. Możesz wybrać dowolny projekt z naszego katalogu lub zlecić nam adaptację lub wykonanie projektu budowlanego.

PRODUKCJA MODUŁÓW

W kontrolowanych warunkach hali produkcyjnej, pod ścisłą kontrolą naszych inżynierów, prefabrykujemy moduły mieszkalne CLT. Od Ciebie zależy w jakim standardzie wykonania możemy przygotować dla Ciebie moduły. Dostępny jest szereg opcji – od stanu "zero" do "stanu pod klucz".

OPŁACALNOŚĆ INWESTYCJI Z EMITERNET

Nasza oferta jest opłacalna wielopoziomowo. Zarówno dla Ciebie i dla Twojego Klienta przygotowaliśmy szereg rozwiązań. Dajemy Ci **możliwość wyposażenia domu w zintegrowany system Odnawialnych Źródeł Energii**, co skutkuje niższymi rachunkami za prąd.

Zlecenie pełnej prefabrykacji, a co za tym idzie, wykonanie wszystkich prac w naszej hali przez nasz zespół specjalistów, przekłada się na znacznie **niższe koszty budowy**.

Co ważne, **otrzymujesz gwarancję niezmienności ceny po podpisaniu umowy**. Emiternet należy do Grupy KENO funkcjonującej na rynku od 15 lat, dysponującej wysokim kapitałem, co stanowi **gwarancję pewnej inwestycji**.



JAKOŚĆ WYKONANIA

Wykorzystana technologia CLT (cross laminated timber) zapewnia wysoką wytrzymałość oraz sztywność konstrukcji. Dodatkowo jest wysoce odporna na wszelkiego rodzaju wstrząsy, żywioły oraz szkodniki.

Domy, które tworzymy są wykonane z pięknego, litego drewna o wysokim stopniu izolacji termicznej i akustycznej. Posiadają dobrze zagospodarowaną przestrzeń o nowoczesnym, a zarazem przytulnym wykończeniu. Wszystkie aspekty tworzą jakość, na którą **udzielamy 10-letniej gwarancji**.

KOMPLEKSOWOŚĆ

Zapewniamy **pełną kompleksowość**: od projektu, przez produkcję, transport, aż po instalację i wykończenie. Zastosowanie najnowszych technologii – instalacje fotowoltaiczne, magazynowanie energii. To zaledwie część rozwiązań jakie oferujemy. Wszystkimi możesz zarządzać poprzez zintegrowany system Smart Home.

BUDYNKI MODUŁOWE WIELORODZINNE

Jeżeli szukasz **pewnej inwestycji**, która zwróci się stosunkowo szybko, skorzystaj z naszej oferty. Wysoka jakość, solidna konstrukcja, stylowe wykończenie i doskonałe wykorzystanie przestrzeni to zalety, które są pożądane, a **technologia CLT pozwoli na szybszą realizację inwestycji**, co równa się ze zwrotem poniesionych kosztów.

BUDYNKI BIUROWE

W naszym portfolio znajdziesz również projekty budynków biurowych, które **możemy dostosować do potrzeb Twojej firmy**, a Ty zapewnisz sobie i swoim pracownikom komfortowe warunki pracy. Stanowiska biurowe, sala konferencyjna, pomieszczenia socjalne, kuchnia, toalety i inne niezbędne pomieszczenia, **w najwyższych standardach i w zgodzie z naturą** – to najlepszy wybór dla nowoczesnej, rozwijającej się firmy.

BUDYNKI MODUŁOWE WIELORODZINNE



BIURA MODUŁOWE



Bliżej natury

Biuro



BIURO MODUŁOWE Z MOŻLIWOŚCIĄ ROZSZERZENIA

Biuro modułowe, które **można rozbudowywać w zależności od ilości pracowników:**

- wersja najmniejsza składa się z 3 modułów bazowych i pomieści do **4 pracowników**
- wersja największa składa się z 8 modułów (3 moduły bazowe + 4 moduły biurowe powtarzalne + 1 moduł konferencyjny) i pomieści **do 20 pracowników**.

W razie konieczności pomieszczenia większej liczby pracowników istnieje możliwość zwiększenia ilości powierzchni biurowej poprzez dostawienie dodatkowego modułu socjalnego.

Klient ma możliwość dobrania modułu opcjonalnego:

- moduł biurowy
- moduł konferencyjny

STAN „POD KLUCZ”

Powierzchnia zabudowy od
77 m²

Powierzchnia użytkowa od
61 m²

Wysokość budynku 3,9 m

BUDYNKI BIUROWE Z DREWNA CLT

Klient może dowolnie skonfigurować swoje biuro i **dopasować powierzchnię biurową do ilości pracowników** wybierając odpowiednią ilość modułów biurowych powtarzalnych.

Opcjonalnie można również wybrać moduł konferencyjny.



BIURO 3-MODUŁOWE POWIERZCHNIA UŻYTKOWA 61 M²

wiatrołap	5,6 m ²
toaleta damska + dla osób z niepełnosprawnością	5,5 m ²
szatnia	10,4 m ²
kuchnia/jadalnia	6,2 m ²
toaleta męska	7,4 m ²
pomieszczenie gosp./kotłownia	4,3 m ²
sala biurowa typu open space	22 m ²



BIURO 5-MODUŁOWE POWIERZCHNIA UŻYTKOWA 106 M²

wiatrołap	5,6 m ²
toaleta damska + dla osób z niepełnosprawnością	5,5 m ²
szatnia	10,4 m ²
kuchnia/jadalnia	6,2 m ²
toaleta męska	7,4 m ²
pomieszczenie gosp./kotłownia	4,3 m ²
korytarz	4,4 m ²
sala konferencyjna	16,7 m ²
sala biurowa typu open space	44,9 m ²



BIURO 8-MODUŁOWE POWIERZCHNIA UŻYTKOWA 173 M²

wiatrołap	5,6 m ²
toaleta damska + dla osób z niepełnosprawnością	5,5 m ²
szatnia	10,4 m ²
kuchnia/jadalnia	6,2 m ²
toaleta męska	7,4 m ²
pomieszczenie gosp./kotłownia	4,3 m ²
korytarz	4,4 m ²
sala konferencyjna	16,7 m ²
sala biurowa typu open space	112,8 m ²

WYKOŃCZENIE NA TWOICH ZASADACH



STAN ZERO

- Koncepcja architektoniczna
- Dokumentacja projektowa techniczna
- Instrukcja montażu
- Wytyczne gwarancyjne
- Konstrukcja modułów z CLT/giulam
- Ściany i stropy z CLT wykonane w jakości wizualnej nie wymagającej dalszego wykończenia
- Łączniki i taśmy potrzebne do montażu modułów na placu budowy
- Stolarka okienna i drzwiowa zewnętrzna aluminiowa trzyszybowa
- Zabezpieczenie modułów na czas transportu

OPCJE DODATKOWE

- Transport (wycena indywidualna zależna od odległości)
- Wynajem dźwigu na 1 dzień (wycena indywidualna)
- Montaż modułu na budowie
- Podłączenie instalacji na budowie

STAN DEWELOPERSKI

wyposażenie stanu zero+

- Warstwy wykończeniowe na podłodze – izolacja termiczna i akustyczna, suchy jastrych
- Zabudowy gk w łazience bez szpachlowania
- Stelaże podtynkowe do WC/bidetu
- Wewnętrzne instalacje elektryczne i teletechniczne
- System Smart Home + zestaw paneli dotykowych bez montażu
- Rozdzielnia elektryczna
- Wewnętrzna instalacja wod-kan
- Wentylacja mechaniczna z rekuperacją
- Rekuperator
- Ogrzewanie podłogowe wodne
- Wyposażenie kotłowni – zbiornik buforowy, wieża hydrauliczna
- Pompa ciepła powietrze-woda
- Klimatyzacja
- Płytki na podłodze w kotłowni

STAN „POD KLUCZ”

wyposażenie stanu deweloperskiego+

- Kompletnie łożenki – hydroizolacja, płytki, biały montaż
- Stałe zabudowy meblowe (kuchnia, szatnia) – jeżeli wybraną tę opcję
- AGD zabudowane marki Kernau (lodówka, zmywarka, pochłaniacz)
- Zlew i bateria kuchenna
- Gniazdka i włączniki
- Montaż paneli dotykowych Smart Home
- Oprawy oświetleniowe wewnętrzne (bez lamp stojących i biurkowych)
- Drzwi wewnętrzne (pełne wypełnienie plaster miodu)

POZA ZAKRESEM

- Zakup działki
- Makroniwelacja działki
- Zagospodarowanie działki
- Wykonanie przyłączy i sieci na działce
- Roboty ziemne
- Wykonanie fundamentu
- Wykonanie tarasu/pergoli na poziomie gruntu
- Dostawa mebli ruchomych
- Koszty projektów, uzgodnień, decyzji itd. innych niż wymienione powyżej
- Dostawa i montaż instalacji fotowoltaicznej

Bliżej natury

Budynki wielorodzinne



BUDOWNICTWO MIESZKANIOWE MODUŁOWE WIELORODZINNE W TECHNOLOGII CLT

Budownictwo mieszkaniowe modułowe umożliwia **innowacyjny i oszczędny sposób budowania mieszkań**, zapewniając szybką realizację. Modułowa metodologia „Factory Built” ma wiele zalet, a **prefabrykacja znacząco upraszcza proces budowy**.

Ukończone moduły są łączone na miejscu montażu. Końcowy etap budowy obejmuje ukończenie systemów zewnętrznych, takich jak elementy okładzin i pokryć dachowych oraz ukończenie wspólnych przestrzeni wewnętrznych, takich jak hole, klatki schodowe, szyby wind lub balkony.

Gotowy budynek może przybrać dowolną formę, których nie da się odróżnić od jakiegokolwiek produktu budowanego na miejscu.



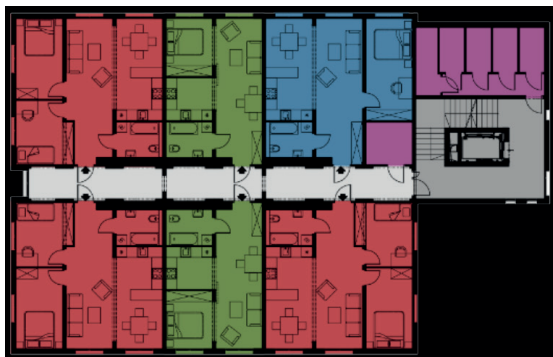
PRZYKŁADOWE TYPY MIESZKAŃ M3 I M2

Mieszkania zbudowane są na bazie modułu o wymiarach 280 cm x 840 cm. Łączenie dwóch lub trzech modułów umożliwiło utworzenie **pięciu typów mieszkań** (M1, M1A, M1B, M2, M3).

- **M2** – lokal mieszkalny dla **2 osób**, składający się z 2 pokoi, w tym jeden pokój z aneksem kuchennym
- **M3** – lokal mieszkalny dla **3 osób**, składający się z 3 pokoi, w tym jeden pokój z aneksem kuchennym

Zaletą stosowania modułów mieszkaniowych w budynku wielorodzinnym jest ich „elastyczność” i **możliwość modyfikacji w zależności od potrzeb rynkowych**. Wszystkie mieszkania są dobrze doświetlone światłem słonecznym.

PRZYKŁADOWY RZUT KONDYGNACJI

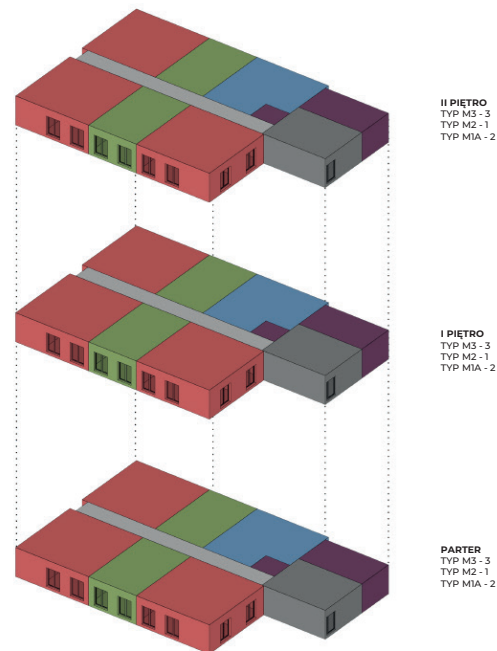


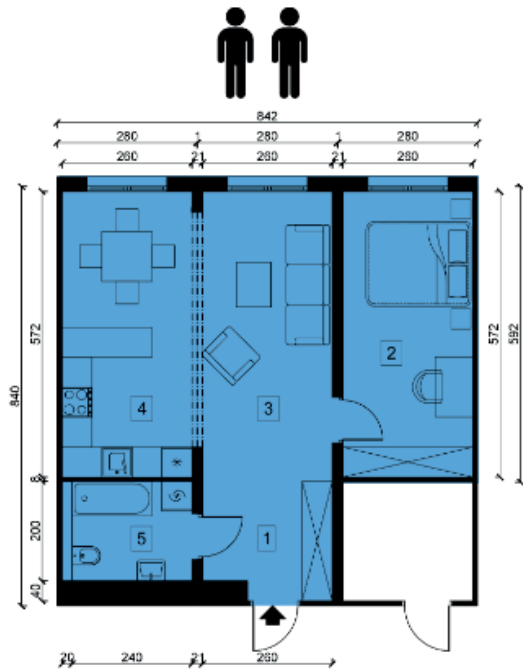
POWIERZCHNIA UŻYTKOWA DLA CAŁOŚCI INWESTYCJI

powierzchnia użytkowa: 1276,75 m² (100%)

powierzchnia PUM: 971,55 m² (76,1%)

powierzchnia pomocnicza: 305,20 m² (23,9%)





TYP - M2

POW. UŻYTKOWA 55,5 m²

korytarz	6,09 m ²
sypialnia	14,87 m ²
pokój dzienny	14,87 m ²
aneks kuchenny z jadalnią	14,57 m ²
łazienka	4,80 m ²



TYP - M3

POW. UŻYTKOWA 62 m²

korytarz	4,92 m ²
pokój	10,80 m ²
sypialnia	11,75 m ²
pokój dzienny	14,87 m ²
aneks kuchenny z jadalnią	14,87 m ²
łazienka	4,80 m ²

EMITERNET - BUILD BETTER

UMÓW WIZYTĘ W DOMU POKAZOWYM!

Porcelanowa 27,
40-241 Katowice
emiter@emiter.net.pl
+48 32 730 34 00

www.buildbetter.pl